

# CATALOGUE DES FORMATIONS

# 2021



**GISMIC**  
FORMATION

*Ensemble, toujours plus loin*

---

# Contacts

## **GISMIC Formation**

3 Rue Royal Canadian Air Force,  
57530 Ars-Laquenexy  
[www.gis-mic-formation.com](http://www.gis-mic-formation.com)  
Tél : 03 56 12 00 21  
Courriel : [formation@groupegismic.com](mailto:formation@groupegismic.com)

### **Responsable Pédagogique**

Laurent PROBST  
Tél. : 07 76 31 19 78  
Courriel : [l.probst@groupegismic.com](mailto:l.probst@groupegismic.com)

### **Assistante Formation**

Adeline COLSON  
Courriel : [a.colson@groupegismic.com](mailto:a.colson@groupegismic.com)

## **GISMIC Formation Cherbourg**

3 Rue Franche Comté,  
50100 Cherbourg en Cotentin  
[www.gis-mic-formation.com](http://www.gis-mic-formation.com)  
Courriel : [formation@groupegismic.com](mailto:formation@groupegismic.com)

---

# GISMIC Formation

## **Notre mission**

Être à l'écoute de vos attentes, analyser ensemble vos besoins, vous assurer un accompagnement personnalisé tout au long du processus de formation, maintenir les formations engagées, le tout à des tarifs très compétitifs.

## **Nos formateurs**

Issus du monde industriel, nos formateurs sont en contact permanent avec la réalité du terrain et apportent à nos formations une véritable "approche métier".

## **Nos partenaires**



Membre de



# En route vers la certification

Nos formations en Contrôles Non Destructifs préparent aux examens COFREND secteur CIFM (Fabrication et Maintenance). La durée et le contenu de nos formations sont conformes aux exigences de la norme NF EN ISO 9712 ainsi qu'aux recommandations de la COFREND et du comité CIFM.



## Exigence minimale d'heures de formation

Méthodes	Niveau 1 (Heures)	Niveau 2 (heures)	
		Si déjà niveau 1	Accès direct
PT – Ressuage	16	24	40
MT – Magnétoscopie	16	24	40
RT – Radiographie	72	80	152
UT – Ultrasons	64	80	144
VT – Visuel	-	-	40

## Exigence minimale d'expérience

Méthodes	Niveau 1 (Mois)	Niveau 2 (mois)	
		Si déjà niveau 1	Accès direct
RT - UT	3	9	12
PT - MT	1	3	4
VT	-	-	4



La durée de validité d'une certification COFREND pour les contrôleurs certifiés niveaux 1 et 2 est de cinq ans. A l'issue de la première période de validité, et tous les dix ans ensuite, la certification peut être renouvelée sur dossier, par la COFREND pour une nouvelle période de cinq ans. Cinq ans après chaque renouvellement sur dossier, les contrôleurs certifiés niveaux 1 et 2 sont dans l'obligation de repasser un examen de « re-certification ».

## Centres d'examen

Dates et liste des centres d'examen disponibles sur le site de la COFREND :

[https://www.cofrend.com/jcms/prd\\_340759/fr/cifm?cid=prd\\_340759](https://www.cofrend.com/jcms/prd_340759/fr/cifm?cid=prd_340759)

## Matériaux

10-01-BM	Bases de la métallurgie
10-11-CM	Le certificat matière (ancienne appellation CCPU)
10-20-MS	La métallurgie du soudage
10-30-TT	Les traitements thermiques
10-41-COR	Corrosion des métaux et alliages

## Assemblages permanents

20-10-SA	Soudage des aciers non alliés et faiblement alliés
20-20-SAI	Soudage des aciers inoxydables
20-30-DMOS	Le Descriptif de Mode Opératoire de Soudage (DMOS)
20-40-CS	Le cahier de soudage et QMOS / QS

## Contrôles Non Destructifs

30-01-CND	Contrôles Non Destructifs Conventionnels
30-03-VT	Contrôle visuel accès direct
30-04-IR	Interprétation de radiogrammes
30-09-UTCAR	Caractérisation des défauts par Ultrasons/ Dimensionnement d'indications
30-10-VT2	Contrôle Visuel Niveau 2
30-11-PT1	Ressuage Niveau 1
30-12-PT2	Ressuage Niveau 2
30-16-PT3	Ressuage Niveau 3
30-13-MT1	Magnétoscopie Niveau 1
30-14-MT2	Magnétoscopie Niveau 2
30-15-MT2SID	Magnétoscopie Niveau 2 Secteur Sidérurgie
30-21-RT1	Radiographie Niveau 1
30-22-RT2	Radiographie Niveau 2
30-23-RT3	Radiographie Niveau 3
30-31-UT1	Ultrasons Niveau 1
30-32-UT2	Ultrasons Niveau 2
30-34-UT3	Ultrasons Niveau 3
30-33-UT1SID	Ultrasons Niveau 1 Secteur Sidérurgie
30-27-TOFD2	TOFD Niveau 2
30-28-TOFD3	TOFD Niveau 3
30-35-ME	Mesures d'épaisseur
30-36-ET1	Courants de Foucault Niveau 1
30-38-PA	Phased Array
30-39-PEVT	Préparation à l'examen Contrôle Visuel
30-40-PERT	Préparation à l'examen RT Niveaux 1 et 2
30-41-PEUT	Préparation à l'examen UT Niveaux 1 et 2
30-42-PEPT	Préparation à l'examen PT Niveaux 1 et 2
30-43-PEMT	Préparation à l'examen MT Niveaux 1 et 2
30-50-CAMXY	Radioprotection CAMARI options X et gamma
30-51-CAM	Radioprotection CAMARI option X ou gamma
30-52-RCAMXY	Préparation au renouvellement CAMARI options X et gamma
30-53-RCAM	Préparation au renouvellement CAMARI option X ou gamma

## Qualité - Réglementation

40-01-DESP	Directive Equipements Sous Pression
40-02-ESPN	Equipements Sous Pression Nucléaires
40-20-AQDN	Approche Qualité domaine nucléaire

PUBLIC CONCERNE  
& PRE REQUIS

Agent de maîtrise,  
technicien, ingénieur

## DUREE

**2 journées  
(14 heures)**

## COUT

**995 € HT**

GISMIC Formation vous offre  
le repas de midi

## DATES

Nous contacter

## LIEU

**GISMIC Formation  
ou dans vos locaux**

## CONTACTS

**GISMIC Formation**

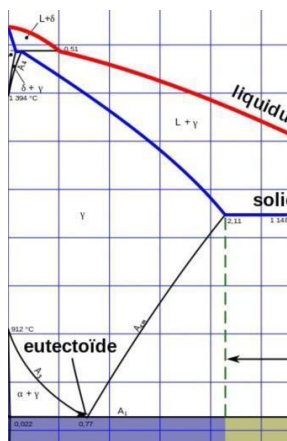
3 Rue Royal Canadian Air Force,  
57530 Ars-Laquenexy  
Tél : 03 56 12 00 21

Laurent PROBST  
Tél. : 07 76 31 19 78

[l.probst@groupegismic.com](mailto:l.probst@groupegismic.com)

Adeline COLSON

[a.colson@groupegismic.com](mailto:a.colson@groupegismic.com)

**Objectifs pédagogiques :**

Connaître et comprendre l'élaboration des métaux et leurs caractéristiques.

Au terme de la formation, vous serez en mesure :

- de connaître :
  - les métaux et différents alliages,
  - leurs caractéristiques,
  - leurs procédés de mise en forme.
- de maîtriser :
  - les désignations normalisées,
  - le vocabulaire de la métallurgie.

**Contenu de la formation :**

- la classification des métaux,
- les propriétés mécaniques et intrinsèques des métaux,
- les différents alliages et leurs domaines d'application,
- les différents procédés de mise en forme des métaux,
- les défauts rencontrés et leurs conséquences.

**Moyens pédagogiques :**

- Séances questions/réponses, exercices pratiques.

**Attestation de formation :**

- A l'issue de la formation, une attestation de formation mentionnant l'intitulé de l'action, l'objectif pédagogique, la date et la durée de la formation vous sera transmise.

## PUBLIC CONCERNE & PRE REQUIS

Agent de maîtrise,  
Technicien, Ingénieur

## DUREE

1 journée  
(7 heures)

## COUT

**590 € HT**

GISMIC Formation vous offre  
le repas de midi

## DATES

Nous contacter

## LIEU

**GISMIC Formation  
ou dans vos locaux**

## CONTACTS

### GISMIC Formation

3 Rue Royal Canadian Air Force,  
57530 Ars-Laquenexy  
Tél : 03 56 12 00 21

Laurent PROBST  
Tél. : 07 76 31 19 78  
[l.probst@groupegismic.com](mailto:l.probst@groupegismic.com)

Adeline COLSON  
[a.colson@groupegismic.com](mailto:a.colson@groupegismic.com)



tube de conduite acier		
HFW-HFI		
norme et conditions de livraison L360NB		
EN 10208-2 (02		
2000009551		
Analyse sur produit (C% - C%)		
échantillon	N° Coulée	C
(X)	(BD)	%
MV256015 *	003995	0,15
MV258018 *	056042	0,15
MV262006 *	056043	0,16
échantillon	N° Coulée	C%
(X)	(BD)	%
MV256015 *	003995	0,04
MV258018 *	056042	0,03
MV262006 *	056043	0,04
échantillon	N° Coulée	A1/B
(X)	(BD)	%
MV256015 *	003995	5
MV258018 *	056042	10
MV262006 *	056043	4
EVI : CEV-C-MnB-MnS-Ni15-Cu5-V15-Cu15		
Le produit-échantillon ne fait pas partie de la livraison		

### Objectifs pédagogiques :

Savoir interpréter vos certificats matières.

Au terme de la formation, vous serez en mesure, en respect des normes et spécifications applicables :

- De savoir identifier les différents types de documents de contrôles relatifs aux matériaux (NF EN 10204),
- De pouvoir identifier si le producteur dispose d'un système de management de la qualité,
- D'identifier l'origine de la matière,
- D'identifier les normes et spécifications applicables des certificats matières,
- De faire une analyse des caractéristiques mécaniques et chimiques,
- De pouvoir analyser les valeurs obtenues sur coulées ou sur produits,
- D'interpréter les résultats des essais non destructifs,
- De justifier le refus d'un certificat matière.

### Contenu de la formation :

- Les normes et spécifications applicables,
- Les référentiels applicables (DESP, ASME, ...),
- Rappel de la désignation des matériaux (aciers, aluminium, nickel, titane et alliages),
- Les modes d'élaborations des matériaux,
- L'identification :
  - Du fournisseur,
  - De la commande,
  - De l'organisme d'assurance qualité,
  - Du numéro de coulée et numéro produit,
  - Des données quantitatives et dimensionnelles,
- La vérification de l'état de livraison (traitements thermiques, ...),
- Les différents types d'essais destructifs et non destructifs,
- Études de cas et lecture de certificats matières.

### Moyens pédagogiques :

- Séances questions/réponses, exercices pratiques.

### Attestation de formation :

- A l'issue de la formation, une attestation de formation mentionnant l'intitulé de l'action, l'objectif pédagogique, la date et la durée de la formation vous sera transmise.

**PUBLIC CONCERNE  
& PRE REQUIS**

Personnel ayant des  
bases en métallurgie

Agent de maîtrise,  
Technicien, Ingénieur

**DUREE**

**5 journées  
(35 heures)**

**COUT**

**2 370 € HT**

GISMIC Formation vous offre  
le repas de midi

**DATES**

Nous contacter

**LIEU**

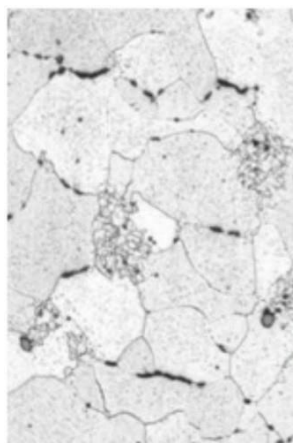
**GISMIC Formation  
ou dans vos locaux**

**CONTACTS****GISMIC Formation**

3 Rue Royal Canadian Air Force,  
57530 Ars-Laquenexy  
Tél : 03 56 12 00 21

Laurent PROBST  
Tél. : 07 76 31 19 78  
[l.probst@groupegismic.com](mailto:l.probst@groupegismic.com)

Adeline COLSON  
[a.colson@groupegismic.com](mailto:a.colson@groupegismic.com)

**Objectifs pédagogiques :**

Connaître et comprendre l'influence du soudage sur les matériaux.

Au terme de la formation, vous serez en mesure de comprendre et :

- D'évaluer les risques liés aux opérations de soudage sur les aciers,
- De choisir les paramètres et les conditions opératoires du soudage à mettre en œuvre,
- De connaître l'influence du soudage sur les aciers :
  - non alliés,
  - faiblement alliés,
  - inoxydables.

**Contenu de la formation :**

Rappel sur :

- Les modes d'élaboration des aciers,
- Les bases de la métallurgie,
- Les différents procédés de soudage.

La métallurgie du soudage des aciers :

- La définition d'une soudure,
- La notion de soudabilité,
- Les effets thermiques des procédés de soudage,
- L'influence de l'énergie de soudage et de son environnement.

Les conséquences sur tous les types d'aciers :

- La dégradation des propriétés intrinsèques (types de corrosions, caractéristiques mécaniques),
- Les déformations après soudage.

Le traitement thermique sur assemblages soudés :

- Les aciers non ou faiblement alliés,
- Les aciers inoxydables,
- La réalisation et les précautions.

**Moyens pédagogiques :**

- Séances questions/réponses, exercices pratiques.

**Attestation de formation :**

- A l'issue de la formation, une attestation de formation mentionnant l'intitulé de l'action, l'objectif pédagogique, la date et la durée de la formation vous sera transmise.

**PUBLIC CONCERNE  
& PRE REQUIS**

Agent de maîtrise,  
Technicien, Ingénieur

**DUREE**

**1 journée  
(7 heures)**

**COUT**

**510 € HT**

GISMIC Formation vous offre  
le repas de midi

**DATES**

Nous contacter

**LIEU**

**GISMIC Formation  
ou dans vos locaux**

**CONTACTS****GISMIC Formation**

3 Rue Royal Canadian Air Force,  
57530 Ars-Laquenexy  
Tél : 03 56 12 00 21

Laurent PROBST  
Tél. : 07 76 31 19 78

[l.probst@groupegismic.com](mailto:l.probst@groupegismic.com)

Adeline COLSON  
[a.colson@groupegismic.com](mailto:a.colson@groupegismic.com)

**Objectifs pédagogiques :**

Connaître le principe des traitements thermiques.

Au terme de la formation, vous serez en mesure :

- De connaître les traitements thermiques,
- De savoir définir le mode opératoire d'un traitement thermique.

**Contenu de la formation :**

La définition d'un traitement thermique :

- Le rôle d'un traitement thermique,
- Les différents types de traitements thermiques.

Le traitement thermique sur assemblages soudés :

- Les aciers non ou faiblement alliés,
- Les aciers inoxydables,
- La réalisation et les préconisations.

**Moyens pédagogiques :**

- Séances questions/réponses, exercices pratiques.

**Attestation de formation :**

- A l'issue de la formation, une attestation de formation mentionnant l'intitulé de l'action, l'objectif pédagogique, la date et la durée de la formation vous sera transmise.

**PUBLIC CONCERNE  
& PRE REQUIS**

Ingénieurs ou techniciens dans  
tous les domaines

BAC + 2 ou équivalent  
Notions de métallurgie, de chimie et  
d'électrochimie

**DUREE**

**5 journées  
(35 heures)**

**COUT**

**2 350 € HT**

GISMIC Formation vous offre le  
repas de midi

**DATES**

**Du 12/04 au 16/04  
Du 18/10 au 22/10**

**LIEU**

**GISMIC Formation  
Marignane**

**CONTACTS****GISMIC Formation**

3 Rue Royal Canadian Air Force,  
57530 Ars-Laquenexy  
Tél : 03 56 12 00 21

Laurent PROBST  
Tél. : 07 76 31 19 78  
[l.probst@groupegismic.com](mailto:l.probst@groupegismic.com)

Adeline COLSON  
[a.colson@groupegismic.com](mailto:a.colson@groupegismic.com)

**Objectifs pédagogiques :**

- Identifier, classer et étudier les différents cas de corrosion,
- Proposer des remèdes et des moyens de lutte en fonction des cas rencontrés.

**Contenu de la formation :**

- Aspects économiques et phénoménologiques de la corrosion,
- Rappels métallurgiques,
- Corrosion électrochimique (notions de potentiel, réactions anodique et cathodique, courbes de polarisation, la passivité des métaux, les moyens d'étude),
- Modes de corrosion (uniforme, piqûre, crevasse, galvanique, érosion, cavitation, intergranulaire, sous contrainte, fatigue, fragilisation par l'hydrogène),
- Différents moyens de protection (méthodes électrochimiques, inhibiteurs, revêtements),
- La corrosion par l'eau (industrielle et domestique), la corrosion bactérienne, les inhibiteurs,
- Les aciers inoxydables et les alliages modernes (propriétés générales, choix en fonction des conditions d'utilisation, les problèmes liés au soudage et à la mise en forme),
- La corrosion à haute température (oxygène, soufre, carburation, décarburation ...) et les matériaux résistant à la corrosion sèche.

**Moyens pédagogiques :**

- Séances questions/réponses, exercices pratiques.

**Attestation de formation :**

- A l'issue de la formation, une attestation de formation mentionnant l'intitulé de l'action, l'objectif pédagogique, la date et la durée de la formation vous sera transmise.

## PUBLIC CONCERNE &amp; PRE REQUIS

Ingénieur, Agent de maîtrise,  
Chef d'équipe

## DUREE

2 journées  
(14 heures)

## COUT

**995 € HT**

GISMIC Formation vous offre  
le repas de midi

## DATES

Nous contacter

## LIEU

**GISMIC Formation  
Metz**

## CONTACTS

**GISMIC Formation**

3 Rue Royal Canadian Air Force,  
57530 Ars-Laquenexy  
Tél : 03 56 12 00 21

Laurent PROBST  
Tél. : 07 76 31 19 78  
[l.probst@groupegismic.com](mailto:l.probst@groupegismic.com)

Adeline COLSON  
[a.colson@groupegismic.com](mailto:a.colson@groupegismic.com)

**Objectifs pédagogiques :**

Connaître et comprendre l'influence du soudage sur les aciers non et faiblement alliés.

Au terme de la formation, vous serez en mesure :

- De comprendre l'influence du soudage sur la métallurgie des aciers non et faiblement alliés,
- De savoir définir les paramètres et conditions opératoires du soudage à mettre en œuvre.

**Contenu de la formation :**

La métallurgie des aciers :

- L'élaboration des aciers non et faiblement alliés,
- La normalisation des aciers.

Le soudage des aciers non et faiblement alliés :

- Les différentes approches du soudage en fonction des types d'aciers,
- La normalisation utilisée dans le soudage.

La préconisation lors du soudage des aciers non et faiblement alliés :

- Les critères à prendre en compte pour le soudage,
- Le traitement thermique après soudage.

Le choix des aciers en fonction du type d'environnement.

**Moyens pédagogiques :**

- Séances questions/réponses, exercices pratiques.

**Attestation de formation :**

- A l'issue de la formation, une attestation de formation mentionnant l'intitulé de l'action, l'objectif pédagogique, la date et la durée de la formation vous sera transmise.

## PUBLIC CONCERNE &amp; PRE REQUIS

Ingénieur, Agent de maîtrise,  
Chef d'équipe

## DUREE

2 journées  
(14 heures)

## COUT

995 € HT

GISMIC Formation vous offre  
le repas de midi

## DATES

Nous contacter

## LIEU

GISMIC Formation  
Metz

## CONTACTS

**GISMIC Formation**

3 Rue Royal Canadian Air Force,  
57530 Ars-Laquenexy  
Tél : 03 56 12 00 21

Laurent PROBST  
Tél. : 07 76 31 19 78  
[l.probst@groupegismic.com](mailto:l.probst@groupegismic.com)

Adeline COLSON  
[a.colson@groupegismic.com](mailto:a.colson@groupegismic.com)

**Objectifs pédagogiques :**

Connaître et comprendre l'influence du soudage sur les aciers inoxydables.

Au terme de la formation, vous serez en mesure :

- De comprendre l'influence du soudage sur la métallurgie des aciers inoxydables,
- De savoir définir les paramètres et conditions opératoires du soudage à mettre en œuvre.

**Contenu de la formation :**

La métallurgie des aciers inoxydables :

- Les modes d'élaboration des aciers inoxydables et les différents types (austénitiques, ferritiques, martensitiques, duplex ou austéno-ferritiques),
- La normalisation des aciers inoxydables.

Le soudage des aciers inoxydables :

- La définition et rôle des diagrammes de Schaeffler, Delong...
- Les différentes approches du soudage en fonction des types d'aciers inoxydables,
- Le taux de ferrite (comment le mesurer, son influence),
- La normalisation utilisée dans le soudage.

La préconisation lors du soudage des aciers inoxydables :

- Les critères à prendre en compte pour le soudage,
- Le traitement thermique après soudage.

Le choix des aciers en fonction du type d'environnement.

**Moyens pédagogiques :**

- Séances questions/réponses, exercices pratiques.

**Attestation de formation :**

- A l'issue de la formation, une attestation de formation mentionnant l'intitulé de l'action, l'objectif pédagogique, la date et la durée de la formation vous sera transmise.

## PUBLIC CONCERNE & PRE REQUIS

Ingénieur,  
Agent de maîtrise,  
Chef d'équipe,  
Technicien, Soudeur

## DUREE

**1 journée  
(7 heures)**

## COUT

**510 € HT**

GISMIC Formation vous offre  
le repas de midi

## DATES

Nous contacter

## LIEU

## GISMIC Formation ou dans vos locaux

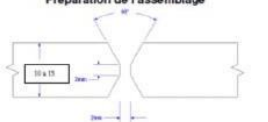
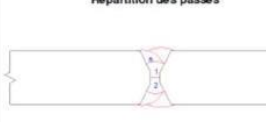
## CONTACTS

## GISMIC Formation

3 Rue Royal Canadian Air Force,  
57530 Ars-Laquenexy  
Tél : 03 56 12 00 21

Laurent PROBST  
Tél. : 07 76 31 19 78  
[l.probst@groupegismic.com](mailto:l.probst@groupegismic.com)

Adeline COLSON  
[a.colson@groupeqismic.com](mailto:a.colson@groupeqismic.com)

<h2 style="margin: 0;">DESSCRIPTIF DE MODE OPERATOIRE DE SOUDAGE</h2>		DMOS N°: <input style="width: 100%;" type="text"/> QMOS N°: <input style="width: 100%;" type="text"/>																												
<b>Métal de base 1 (Base metal 1) :</b> Nuance : ≤ S355 J2 G3 Groupe / Sous groupe : 1 / 1.2 Epaisseur : de 10 à 15 mm Diamètre : / mm	<b>Métal de base 2 (Base metal 2) :</b> Nuance : ≤ S355 J2 G3 Groupe / Sous groupe : 1 / 1.2 Epaisseur : de 10 à 15 mm Diamètre : / mm	<b>Support</b> permanent : <input type="checkbox"/> oui <input type="checkbox"/> non Nature : <input type="text"/> <input type="text"/>	<table border="1" style="width: 100%; border-collapse: collapse;"> <tr> <th style="text-align: left;">Procédé(s) (Process(es))</th> <th style="text-align: left;">Epaisseur(s) de métal déposé</th> </tr> <tr> <td style="text-align: center;">135</td> <td style="text-align: center;">/ mm</td> </tr> <tr> <td></td> <td style="text-align: center;">mm</td> </tr> <tr> <td></td> <td style="text-align: center;">mm</td> </tr> </table>	Procédé(s) (Process(es))	Epaisseur(s) de métal déposé	135	/ mm		mm		mm																			
Procédé(s) (Process(es))	Epaisseur(s) de métal déposé																													
135	/ mm																													
	mm																													
	mm																													
<b>Type d'assemblage :</b>																														
<b>Préparation de l'assemblage</b> 		<b>Répartition des passes</b> 																												
<b>Préparation des bords :</b> <input checked="" type="checkbox"/> Moulage <input type="checkbox"/> Usinage <input type="checkbox"/> Autre _____																														
<b>N° des passes</b> Position de soudage Procédé et degré mécanisation Mode de transfert	<table border="1" style="width: 100%; border-collapse: collapse;"> <tr> <th style="text-align: center;">1</th> <th style="text-align: center;">2 à n</th> </tr> <tr> <td style="text-align: center;">PA</td> <td style="text-align: center;">PA</td> </tr> <tr> <td style="text-align: center;">135 M</td> <td style="text-align: center;">135 M</td> </tr> <tr> <td style="text-align: center;">Court-circuit</td> <td style="text-align: center;">Pulvérisation</td> </tr> </table>	1	2 à n	PA	PA	135 M	135 M	Court-circuit	Pulvérisation	<table border="1" style="width: 100%; border-collapse: collapse;"> <tr> <td style="height: 20px;"></td> <td style="height: 20px;"></td> <td style="height: 20px;"></td> <td style="height: 20px;"></td> <td style="height: 20px;"></td> </tr> <tr> <td style="height: 20px;"></td> <td style="height: 20px;"></td> <td style="height: 20px;"></td> <td style="height: 20px;"></td> <td style="height: 20px;"></td> </tr> <tr> <td style="height: 20px;"></td> <td style="height: 20px;"></td> <td style="height: 20px;"></td> <td style="height: 20px;"></td> <td style="height: 20px;"></td> </tr> <tr> <td style="height: 20px;"></td> <td style="height: 20px;"></td> <td style="height: 20px;"></td> <td style="height: 20px;"></td> <td style="height: 20px;"></td> </tr> </table>																				
1	2 à n																													
PA	PA																													
135 M	135 M																													
Court-circuit	Pulvérisation																													

### Objectifs pédagogiques :

Connaître, rédiger et interpréter un Descriptif de Mode Opératoire de Soudage.

Au terme de la formation, vous serez en mesure :

- De connaître le Descriptif de Mode Opérateur de Soudage,
- De savoir le rédiger,
- De savoir l'interpréter.

### Contenu de la formation :

- Le rôle et la fonction du Descriptif de Mode Opérateur de Soudage (DMOS),
- Les critères pour le rédiger,
- Les paramètres à prendre en compte :
  - le procédé de soudage,
  - la position de soudage,
  - la préparation des chanfreins,
  - le type de soudure (mono ou multi-passes),
  - les paramètres électriques (intensité, tension),
  - la vitesse et l'énergie de soudage,
  - le pré-chauffage, le post-chauffage, le traitement thermique...
- La rédaction d'un DMOS :
  - les normes à prendre en compte,
  - les cas pratiques.

### Moyens pédagogiques :

- **Moyens pédagogiques :** Séances questions/réponses, exercices pratiques.

### Attestation de formation :

- A l'issue de la formation, une attestation de formation mentionnant l'intitulé de l'action, l'objectif pédagogique, la date et la durée de la formation vous sera transmise.

## PUBLIC CONCERNE &amp; PRE REQUIS

Ingénieur,  
Agent de maîtrise,  
Chef d'équipe,  
Inspecteur, contrôleur qualité

## DUREE

3 journées  
(21 heures)

## COUT

1 295 € HT

GISMIC Formation vous offre  
le repas de midi

## DATES

Nous contacter

## LIEU

GISMIC Formation  
ou dans vos locaux

## CONTACTS

**GISMIC Formation**

3 Rue Royal Canadian Air Force,  
57530 Ars-Laquenexy  
Tél : 03 56 12 00 21

Laurent PROBST

Tél. : 07 76 31 19 78

[l.probst@groupegismic.com](mailto:l.probst@groupegismic.com)

Adeline COLSON

[a.colson@groupegismic.com](mailto:a.colson@groupegismic.com)

ASSEMBLAGE DE QUALIFICATION – RAPPORT D'EXECUTION – RECORD OF WELD TEST		Matériaux de base	
Test Piece No. : 16		①	②
Type d'assemblage Joint type	Matériau	S 355J2+N	S 355J2+N
<input type="checkbox"/> Bout à bout Butt	Nuance	EN 10025-2	EN 10025-2
<input type="checkbox"/> Tubes <input type="checkbox"/> Tôles Tubes Plates	Norme ou spécification Standard or specification	101605	38488
<input checked="" type="checkbox"/> Té <input type="checkbox"/> Piquage Tee Branch	N° de coude Elbow no.	1-2	1-2
<input type="checkbox"/> Plaine pénétration Full penetration	Groupe/ Sous groupe Group / Subgroup	25	50
<input checked="" type="checkbox"/> Angle	Epaisseur (mm) Thickness	1	1
<input type="checkbox"/> Gougeage ou meulage envers Back gouging or chipping	Diamètre ext. (mm) Outside diameter		
Schéma de préparation / Joint design		Disposition des passes / Welding sequences	
Préciser nuances / Indicate grades ① ②		Préciser épaisseur déposée par procédé / Indicate deposited thk. per process	

**Objectifs pédagogiques :**

Connaître, rédiger et interpréter un cahier de soudage.

Au terme de la formation, vous serez en mesure :

- De connaître la validité d'une Qualification de Mode Opératoire de Soudage,
- De connaître la validité d'un certificat de Qualification de Soudeur,
- De savoir vérifier un cahier de soudage,
- De savoir rédiger un cahier de soudage.

**Contenu de la formation :**

- Le rôle et la fonction du cahier de soudage,
- Les critères à prendre en compte pour le rédiger,
- Les qualifications à prendre en compte :
  - la Qualification de Mode Opératoire de Soudage,
  - le certificat de Qualification de Soudeur.
- La rédaction d'un cahier de soudage :
  - rédiger un Descriptif de Mode Opératoire de Soudage,
  - les normes à prendre en compte,
  - les essais non destructifs et destructifs,
  - les cas pratiques en fonction des secteurs d'activités (Pétrole, Energie, Structure, Nucléaire...).

**Moyens pédagogiques :**

- Séances questions/réponses, exercices pratiques.

**Attestation de formation :**

- A l'issue de la formation, une attestation de formation mentionnant l'intitulé de l'action, l'objectif pédagogique, la date et la durée de la formation vous sera transmise.

## PUBLIC CONCERNE &amp; PRE REQUIS

Toute personne souhaitant acquérir des connaissances dans les principales méthodes concernées

## DUREE

5 journées  
(35 h)

## COUT

1 895 € HT

GISMIC Formation  
vous offre le repas de midi

## DATES

Nous contacter

## LIEU

**GISMIC Formation**  
ou dans vos locaux

## CONTACTS

**GISMIC Formation**

3 Rue Royal Canadian Air Force,  
57530 Ars-Laquenexy  
Tél : 03 56 12 00 21

Laurent PROBST  
Tél. : 07 76 31 19 78  
[l.probst@groupegismic.com](mailto:l.probst@groupegismic.com)

Adeline COLSON  
[a.colson@groupegismic.com](mailto:a.colson@groupegismic.com)

**Objectifs pédagogiques :**

Appréhender les différentes méthodes de Contrôles Non Destructifs.

Au terme de la formation, vous serez en mesure :

- De comprendre le choix de la méthode de contrôle utilisée,
- D'analyser et déceler les anomalies dans les rapports de contrôle.

**Contenu de la formation :**

- Présentation du système de certification,
- Présentation des principaux procédés de soudage, défautologie,
- Présentation des méthodes conventionnelles :
  - PT : ressuage,
  - MT : magnétoscopie,
  - UT : ultrasons,
  - RT : radiographie,
- Domaine d'application des méthodes conventionnelles, par méthode :
  - mise en œuvre : matériels, techniques, mode opératoire,
  - performances et limites,
  - domaines d'application,
  - analyse du rapport de contrôle.
  - comparaison et complémentarité des différentes méthodes, études de cas.

**Moyens pédagogiques :**

- Séances questions/réponses, exercices pratiques.

**Attestation de formation :**

- A l'issue de la formation, une attestation de formation mentionnant l'intitulé de l'action, l'objectif pédagogique, la date et la durée de la formation vous sera transmise.

## PUBLIC CONCERNE &amp; PRE REQUIS

Contrôleur, Technicien  
inspecteur, Ingénieur, Soudeur

## DUREE

**2 journées  
(14 heures)**

## COUT

**735 € HT**

GISMIC Formation vous offre  
le repas de midi

## DATES

Du 7/04 au 8/04  
Du 9/11 au 10/11

## LIEU

**GISMIC Formation  
ou dans vos locaux**

## CONTACTS

**GISMIC Formation**

3 Rue Royal Canadian Air Force,  
57530 Ars-Laquenexy  
Tél : 03 56 12 00 21

Laurent PROBST  
Tél. : 07 76 31 19 78  
[l.probst@groupegismic.com](mailto:l.probst@groupegismic.com)

Adeline COLSON  
[a.colson@groupegismic.com](mailto:a.colson@groupegismic.com)

**Objectifs pédagogiques :**

Evaluer la qualité visuelle des assemblages soudés.

Au terme de la formation, vous serez en mesure :

- De réaliser un contrôle visuel,
- De repérer et de caractériser les défauts,
- D'appliquer les critères d'acceptation,
- D'établir un rapport de contrôle visuel.

**Contenu de la formation :**

- La terminologie suivant la norme NF EN 1330-10,
- La définition du contrôle visuel,
- La présentation de la norme NF EN ISO 13018,
- Les principales méthodes de contrôles non destructifs,
- La présentation du système de certification COFREND,
- La présentation de la norme NF EN ISO 17637,
- Le contrôle visuel avant, pendant ou après le soudage,
- Les équipements utilisés,
- La présentation des principaux procédés de soudage,
- Les risques de défauts liés aux procédés de soudage,
- Les positions de soudage suivant NF EN ISO 6947,
- Le joint soudé,
- La préparation des joints et des bords à souder,
- La classification des défauts suivant NF EN ISO 6520-1,
- Les limites des défauts suivant NF EN ISO 5817,
- La présentation des différents codes et des critères d'acceptation (CODAP 2010 - RCCM 2012 Tome IV – Arrêté Ministériel du 24 Mars 1978)
- Les moyens utilisés pour effectuer le contrôle visuel,
- Les exemples de défauts de surface,
- Démonstration sur échantillons et techniques de mesure.

**Moyens pédagogiques :**

- Séances questions/réponses, exercices pratiques.

**Attestation de formation :**

- l'issue de la formation, une attestation de formation A mentionnant l'intitulé de l'action, l'objectif pédagogique, la date et la durée de la formation vous sera transmise.

## PUBLIC CONCERNE &amp; PRE REQUIS

Contrôleur, Technicien qualité,  
Inspecteur, Ingénieur,  
souhaitant se familiariser avec  
l'interprétation de radiogrammes

## DUREE

**2 journées  
(14 heures)**

## COUT

**735 € HT**

GISMIC Formation vous offre  
le repas de midi

## DATES

Du 11/01 au 12/01  
Du 17/05 au 18/05  
Du 23/08 au 24/08  
Du 22/11 au 23/11

## LIEU

**GISMIC Formation  
ou dans vos locaux**

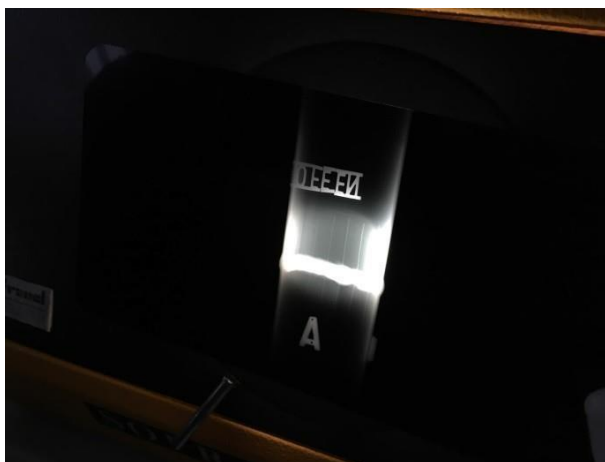
## CONTACTS

**GISMIC Formation**

3 Rue Royal Canadian Air Force,  
57530 Ars-Laquenexy  
Tél : 03 56 12 00 21

Laurent PROBST  
Tél. : 07 76 31 19 78  
[l.probst@groupegismic.com](mailto:l.probst@groupegismic.com)

Adeline COLSON  
[a.colson@groupegismic.com](mailto:a.colson@groupegismic.com)

**Objectifs pédagogiques :**

Pouvoir détecter et identifier un défaut sur un radiogramme.

Au terme de la formation, vous serez en mesure :

- De vérifier la conformité d'un radiogramme,
- D'identifier les défauts observés sur un radiogramme,
- D'analyser les défauts observés sur un radiogramme par rapport aux critères d'acceptation d'un code ou d'une norme.

**Contenu de la formation :**

- La présentation des principes de base du contrôle par radiographie,
- La technique de radiographie :
  - le mode opératoire,
  - le marquage,
  - les Indicateurs de Qualité d'Image (I.Q.I.),
  - les classes des films à utiliser.
- La présentation du matériel utilisé (le densitomètre et le négatoscope),
- La classification des défauts suivant NF EN ISO 6520-1,
- La présentation de la norme NF EN ISO 5817,
- Les différents types de défauts rencontrés,
- Les défauts rencontrés et les procédés de soudage associés,
- L'interprétation de radiogrammes,
- La synthèse,
- L'application des critères d'acceptation selon spécifications et normes (CODAP 2010 Division 2, RCCM 2012 Tome IV, ASME 2010 Division 1 Section VIII, NF EN ISO 10675-1)
- Les exercices d'application et la rédaction du PV.

**Moyens pédagogiques :**

- Séances questions/réponses, exercices pratiques.

**Attestation de formation :**

- A l'issue de la formation, une attestation de formation mentionnant l'intitulé de l'action, l'objectif pédagogique, la date et la durée de la formation vous sera transmise.

## PUBLIC CONCERNE &amp; PRE REQUIS

Contrôleur en END certifié  
Ultrasons dans le comité CIFM

Certification COFREND niveau 2  
CIFM ou équivalent

## DUREE

5 journées (40 h)

## COUT

**2 095 € HT**

GISMIC Formation vous offre  
le repas de midi

## DATES

Nous contacter

## LIEU

**FEIGNIES (59)**

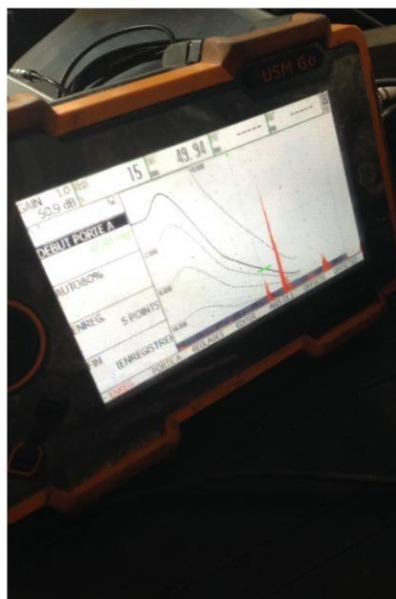
## CONTACTS

**GISMIC Formation**

3 Rue Royal Canadian Air Force,  
57530 Ars-Laquenexy  
Tél : 03 56 12 00 21

Laurent PROBST  
Tél. : 07 76 31 19 78  
[l.probst@groupegismic.com](mailto:l.probst@groupegismic.com)

Adeline COLSON  
[a.colson@groupegismic.com](mailto:a.colson@groupegismic.com)

**Objectif de la formation :**

Acquérir les connaissances théoriques et pratiques suffisantes pour déterminer la nature et le dimensionnement d'une indication dans les assemblages soudés.

**Contenu de la formation :**

- Rappels sur le contrôle par Ultrasons,
- Généralités sur le dimensionnement des défauts,
- Définition des techniques de dimensionnement ultrasons,
- Détermination des paramètres importants pour le dimensionnement des défauts,
- Présentation des différentes méthodes de caractérisation,
- Présentation des documents traitants de la caractérisation,
- Analyse des paramètres pour la dénomination d'un défaut.

**Travaux pratiques :**

- Etalonnage et tracé des faisceaux,
- Mise en situation pratique sur pièce présentant des défauts réels,
- Analyse des relevés d'informations,
- Etablissement d'un rapport,

**Moyens pédagogiques :**

- Séances questions/réponses, exercices pratiques.

**Attestation de formation :**

- A l'issue de la formation, une attestation de formation mentionnant l'intitulé de l'action, l'objectif pédagogique, la date et la durée de la formation vous sera transmise.

## PUBLIC CONCERNE &amp; PRE REQUIS

Toute personne souhaitant acquérir des connaissances dans la méthode

## DUREE

**5 journées (40 h)**

Norme NF EN ISO 9712  
Recommandations de la COFREND

## COUT

**1 595 € HT**

GISMIC Formation  
vous offre le repas de midi

## DATES

Du 4/01 au 8/01  
Du 8/03 au 12/03  
Du 7/06 au 11/06  
Du 30/08 au 03/09  
Du 04/10 au 08/10  
Du 06/12 au 10/12

## LIEU

**GISMIC Formation**  
**Metz, Cherbourg,**  
**dans vos locaux**

## CONTACTS

**GISMIC Formation**

3 Rue Royal Canadian Air Force,  
57530 Ars-Laquenexy  
Tél : 03 56 12 00 21

Laurent PROBST  
Tél. : 07 76 31 19 78  
[l.probst@groupegismic.com](mailto:l.probst@groupegismic.com)

Adeline COLSON  
[a.colson@groupegismic.com](mailto:a.colson@groupegismic.com)

**Objectifs pédagogiques :**

Acquérir des connaissances théoriques et pratiques suffisantes pour préparer la certification.

Au terme de la formation, vous serez en mesure :

- De choisir un appareil de contrôle visuel indirect,
- De réaliser un contrôle visuel indirect,
- De définir les défauts pertinents,
- D'interpréter les résultats suivant les normes et codes,
- De remplir un rapport de contrôle visuel.

**Contenu de la formation :**

Conforme aux exigences de la NF EN ISO 9712 et aux recommandations de la COFREND.

- La présentation des méthodes de contrôle visuel direct et indirect : domaines d'application et limites,
- Notions d'optique et de vision directe,
- Les défauts pouvant apparaître à l'élaboration, à la fabrication et à l'utilisation des pièces,
- Le choix et l'utilisation du matériel,
- Les paramètres influençant la qualité de l'examen,
- Le contrôle de pièces suivant les normes, codes et procédures,
- L'application des critères d'acceptation,
- La rédaction d'un rapport de contrôle visuel,
- Le contrôle des connaissances : QCM et examen partiel en fin de stage,
- Alternance des cours théoriques et pratiques.

**Moyens pédagogiques :**

- Séances questions/réponses, exercices pratiques.

**Attestation de formation :**

- A l'issue de la formation, une attestation de formation mentionnant l'intitulé de l'action, l'objectif pédagogique, la date et la durée de la formation vous sera transmise.

## PUBLIC CONCERNE &amp; PRE REQUIS

Toute personne souhaitant acquérir des connaissances dans la méthode

## DUREE

**3 journées (24 h)**

Norme NF EN ISO 9712  
Recommandations de la COFREND

## COUT

**1 000 € HT**

GISMIC Formation  
vous offre le repas de midi

## DATES

Du 08/02 au 10/02  
Du 11/10 au 13/10  
Possibilités sur les sessions  
PT2

## LIEU

**GISMIC Formation**  
**Metz, Cherbourg, dans vos**  
**locaux**

## CONTACTS

**GISMIC Formation**

3 Rue Royal Canadian Air Force,  
57530 Ars-Laquenexy  
Tél : 03 56 12 00 21

Laurent PROBST  
Tél. : 07 76 31 19 78  
[l.probst@groupegismic.com](mailto:l.probst@groupegismic.com)

Adeline COLSON  
[a.colson@groupegismic.com](mailto:a.colson@groupegismic.com)

**Objectifs pédagogiques :**

Acquérir des connaissances théoriques et pratiques suffisantes pour envisager l'obtention de la certification.

Au terme de la formation, vous serez en mesure :

- De réaliser le contrôle conformément aux instructions écrites,
- De relever et de transcrire les résultats par rapport aux critères écrits.

**Contenu de la formation :**

Conforme aux exigences de la norme NF EN ISO 9712 et aux recommandations de la COFREND.

- La présentation du contrôle par ressuage : domaines d'application et limites de la méthode,
- Les défauts pouvant apparaître à l'élaboration, à la fabrication et à l'utilisation des pièces,
- Le mode opératoire : préparation de la surface à examiner, application des produits, remise en état des pièces après examen,
- L'environnement et sécurité : risques liés aux produits, aux U.V., rejet des effluents, filtration - Fiches de Données Sécurité (FDS),
- Le contrôle de pièces suivant instructions,
- L'application d'une instruction écrite, rédaction du rapport,
- Le contrôle des connaissances : QCM et examen partiel en fin de stage,
- Alternance des cours théoriques et pratiques.

**Moyens pédagogiques :**

- Séances questions/réponses, exercices pratiques.

**Attestation de formation :**

- A l'issue de la formation, une attestation de formation mentionnant l'intitulé de l'action, l'objectif pédagogique, la date et la durée de la formation vous sera transmise.

## PUBLIC CONCERNE &amp; PRE REQUIS

Toute personne souhaitant acquérir des connaissances dans la méthode

## DUREE

**5 journées (40 h)**

Norme NF EN ISO 9712  
Recommandations de la  
COFREND

## COUT

**1 595 € HT**

GISMIC Formation  
vous offre le repas de midi

## DATES

Du 11/01 au 15/01  
Du 01/03 au 05/03  
Du 22/03 au 26/03  
Du 03/05 au 07/05  
Du 16/08 au 20/08 (50)  
Du 06/09 au 10/09  
Du 25/10 au 29/10  
Du 13/12 au 17/12

## LIEU

**GISMIC Formation**  
**Metz, Cherbourg, dans vos**  
**locaux**

## CONTACTS

**GISMIC Formation**  
3 Rue Royal Canadian Air Force,  
57530 Ars-Laquenexy  
Tél : 03 56 12 00 21

Laurent PROBST  
Tél. : 07 76 31 19 78  
[l.probst@groupegismic.com](mailto:l.probst@groupegismic.com)

Adeline COLSON  
[a.colson@groupegismic.com](mailto:a.colson@groupegismic.com)

**Objectifs pédagogiques :**

Acquérir des connaissances théoriques et pratiques suffisantes pour envisager l'obtention de la certification.

Au terme de la formation, vous serez en mesure :

- De réaliser un examen par ressuage,
- De rédiger une instruction écrite destinée à un agent de niveau 1,
- D'interpréter les résultats par rapport aux normes et codes,
- De remplir un rapport de ressuage.

**Contenu de la formation :**

Conforme aux exigences, norme NF EN ISO 9712 et aux recommandations de la COFREND.

- La présentation du contrôle par ressuage : domaines d'application et limites de la méthode,
- Les défauts pouvant apparaître à l'élaboration, à la fabrication et à l'utilisation des pièces,
- Le mode opératoire : préparation de la surface à examiner, application des produits, remise en état des pièces après examen,
- L'environnement et sécurité : risques liés aux produits, aux U.V., rejet des effluents, filtration, Fiches de Données Sécurité (FDS),
- Le contrôle de pièces suivant des normes, des codes et des procédures,
- L'application des critères d'acceptation,
- La rédaction d'un rapport, d'une instruction écrite pour agent de niveau 1,
- Le contrôle des connaissances : QCM et examen partiel en fin de stage,
- Alternance des cours théoriques et pratiques.

**Moyens pédagogiques :**

- Séances questions/réponses, exercices pratiques.

**Attestation de formation :**

- A l'issue de la formation, une attestation de formation mentionnant l'intitulé de l'action, l'objectif pédagogique, la date et la durée de la formation vous sera transmise.

**Eligible CPF**  
Compte Personnel Formation

**PUBLIC CONCERNE & PRE REQUIS**

Personnes des services fabrication, contrôle ou maintenance désireuses de préparer la certification COFREND Ressuage CIFM Niveau 3.

Avoir une certification pratique niveau 2 en cours de validité ou être certifié niveau 2 PT CIFM.

**DUREE**

**5 journées (32 h)**

**COUT**

**1 595 € HT**

GIS-MIC Formation  
vous offre le repas de midi

**DATES**

Du 15/03 au 19/03  
Du 20/09 au 24/09

**LIEU**

**GISMIC Formation  
Metz**

**CONTACTS****GISMIC Formation**

3 Rue Royal Canadian Air Force,  
57530 Ars-Laquenexy  
Tél : 03 56 12 00 21

Laurent PROBST  
Tél. : 07 76 31 19 78  
[l.probst@groupegismic.com](mailto:l.probst@groupegismic.com)

Adeline COLSON  
[a.colson@groupegismic.com](mailto:a.colson@groupegismic.com)

**Objectifs pédagogiques :**

Acquérir des connaissances théoriques et pratiques suffisantes pour envisager l'obtention de la certification.

Au terme de la formation, vous serez en mesure :

- de vous présenter à l'examen de certification COFREND niveau 3 dans la méthode Ressuage,
- d'encadrer des opérations de contrôle dans la méthode Ressuage,
- de rédiger et/ou valider des procédures écrites de contrôle dans la méthode Ressuage.

**Contenu de la formation :**

- principes physiques liés au ressuage,
- principes chimiques liés au ressuage,
- défectologie (CIFM),
- méthodologie associée aux produits et discontinuités (CIFM),
- géométrie et structure des matériaux,
- connaissance du matériel et des installations,
- caractéristique des éléments de contrôle simples et complexes,
- analyse des indications en Ressuage,
- techniques de contrôles conventionnelles et spéciales (CIFM),
- interprétations des codes et normes (CIFM),
- préparation et rédaction de procédures écrites.

**Moyens pédagogiques :**

- Séances questions/réponses, exercices pratiques.

**Attestation de formation :**

- A l'issue de la formation, une attestation de formation mentionnant l'intitulé de l'action, l'objectif pédagogique, la date et la durée de la formation vous sera transmise.

## PUBLIC CONCERNE &amp; PRE REQUIS

Toute personne souhaitant acquérir des connaissances dans la méthode

## DUREE

**3 journées (24 h)**

Norme NF EN ISO 9712  
Recommandations de la  
COFREND

## COUT

**1 000 € HT**

GISMIC Formation  
vous offre le repas de midi

## DATES

Du 10/05 au 12/05  
Du 02/11 au 04/11  
Possibilités sur les sessions  
MT2

## LIEU

**GISMIC Formation**  
**Metz, Cherbourg, dans vos**  
**locaux**

## CONTACTS

**GISMIC Formation**

3 Rue Royal Canadian Air Force,  
57530 Ars-Laquenexy  
Tél : 03 56 12 00 21

Laurent PROBST  
Tél. : 07 76 31 19 78  
[l.probst@groupegismic.com](mailto:l.probst@groupegismic.com)

Adeline COLSON  
[a.colson@groupegismic.com](mailto:a.colson@groupegismic.com)

**Objectifs pédagogiques :**

Acquérir des connaissances théoriques et pratiques suffisantes pour envisager l'obtention de la certification.

Au terme de la formation, vous serez en mesure :

- De réaliser le contrôle conformément aux instructions écrites,
- De relever et de transcrire les résultats par rapport aux critères écrits.

**Contenu de la formation :**

Conforme aux exigences de la norme NF EN ISO 9712 et aux recommandations de la COFREND.

- La présentation du contrôle par magnétoscopie : domaines d'application et limites de la méthode,
- Les défauts pouvant apparaître à l'élaboration, à la fabrication et à l'utilisation des pièces,
- Le mode opératoire : préparation de la surface à examiner, application des produits, remise en état des pièces après examen,
- L'environnement et sécurité : risques liés aux produits, aux U.V., rejet des effluents, filtration - Fiches de Données Sécurité (FDS),
- Le contrôle de pièces suivant instructions,
- L'application d'une instruction écrite, rédaction du rapport,
- Le contrôle des connaissances : QCM et examen partiel en fin de stage,
- Alternance des cours théoriques et pratiques.

**Moyens pédagogiques :**

- Séances questions/réponses, exercices pratiques.

**Attestation de formation :**

- A l'issue de la formation, une attestation de formation mentionnant l'intitulé de l'action, l'objectif pédagogique, la date et la durée de la formation vous sera transmise.

## PUBLIC CONCERNE &amp; PRE REQUIS

Toute personne souhaitant acquérir des connaissances dans la méthode

## DUREE

**5 journées (40 h)**

Norme NF EN ISO 9712  
Recommandations de la  
COFREND

## COUT

**1 595 € HT**

GISMIC Formation  
vous offre le repas de midi

## DATES

Du 01/02 au 05/02  
Du 14/06 au 18/06  
Du 13/09 au 17/09  
Du 29/11 au 03/12

## LIEU

**GISMIC Formation**  
**Metz, dans vos locaux**

## CONTACTS

**GISMIC Formation**

3 Rue Royal Canadian Air Force,  
57530 Ars-Laquenexy  
Tél : 03 56 12 00 21

Laurent PROBST  
Tél. : 07 76 31 19 78  
[l.probst@groupegismic.com](mailto:l.probst@groupegismic.com)

Adeline COLSON  
[a.colson@groupegismic.com](mailto:a.colson@groupegismic.com)

**Objectifs pédagogiques :**

Acquérir des connaissances théoriques et pratiques suffisantes pour envisager l'obtention de la certification.

Au terme de la formation, vous serez en mesure :

- De réaliser un examen par magnétoscopie,
- De rédiger une instruction écrite destinée à un agent de niveau 1,
- D'interpréter les résultats par rapport aux normes et codes,
- De remplir un rapport de magnétoscopie.

**Contenu de la formation :**

Conforme aux exigences de la norme NF EN ISO 9712 et aux recommandations de la COFREND.

- La présentation du contrôle par magnétoscopie : domaines d'application et limites de la méthode,
- Les défauts pouvant apparaître à l'élaboration, à la fabrication et à l'utilisation des pièces,
- Le mode opératoire : préparation de la surface à examiner, application des produits, remise en état des pièces après examen,
- L'environnement et sécurité : risques liés aux produits, aux U.V., rejet des effluents, filtration, Fiches de Données Sécurité (FDS),
- Le contrôle de pièces suivant des normes, des codes et des procédures,
- L'application des critères d'acceptation,
- La rédaction d'un rapport, d'une instruction écrite pour agent de niveau 1,
- Le contrôle des connaissances : QCM et examen partiel en fin de stage,
- Alternance des cours théoriques et pratiques.

**Moyens pédagogiques :**

- Séances questions/réponses, exercices pratiques.

**Attestation de formation :**

- A l'issue de la formation, une attestation de formation mentionnant l'intitulé de l'action, l'objectif pédagogique, la date et la durée de la formation vous sera transmise.

Formation certifiante délivrée par le CCPM sous secteur sidérurgie après réussite de l'examen

## PUBLIC CONCERNE &amp; PRE REQUIS

Toute personne souhaitant acquérir des connaissances dans la méthode

## DUREE

**5 journées (40 h)**

Norme NF EN ISO 9712  
Recommandations de la  
COFREND

## COUT

**1 595 € HT**

GISMIC Formation  
vous offre le repas de midi

## DATES

Nous contacter

## LIEU

**GISMIC Formation  
Metz**

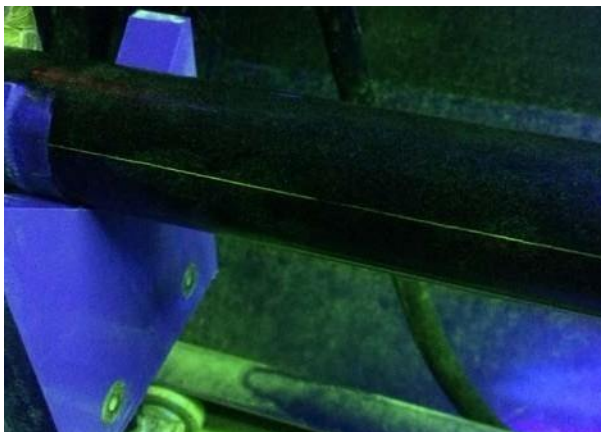
## CONTACTS

**GISMIC Formation**

3 Rue Royal Canadian Air Force,  
57530 Ars-Laquenexy  
Tél : 03 56 12 00 21

Laurent PROBST  
Tél. : 07 76 31 19 78  
[Lprobst@groupegismic.com](mailto:Lprobst@groupegismic.com)

Adeline COLSON  
[a.colson@groupegismic.com](mailto:a.colson@groupegismic.com)

**Objectifs pédagogiques :**

Acquérir des connaissances théoriques et pratiques suffisantes pour envisager l'obtention de la certification.

Au terme de la formation, vous serez en mesure :

- De réaliser un examen par magnétoscopie,
- De rédiger une instruction écrite destinée à un agent de niveau 1,
- D'interpréter les résultats par rapport aux normes et codes,
- De remplir un rapport de magnétoscopie.

**Contenu de la formation :**

Conforme aux exigences de la norme NF EN ISO 9712 et aux recommandations de la COFREND.

- La présentation du contrôle par magnétoscopie : domaines d'application et limites de la méthode,
- Les défauts pouvant apparaître à l'élaboration, à la fabrication et à l'utilisation des pièces,
- Le mode opératoire : préparation de la surface à examiner, application des produits, remise en état des pièces après examen,
- L'environnement et sécurité : risques liés aux produits, aux U.V., rejet des effluents, filtration, Fiches de Données Sécurité (FDS),
- Le contrôle de pièces suivant des normes, des codes et des procédures,
- L'application des critères d'acceptation,
- La rédaction d'un rapport, d'une instruction écrite pour agent de niveau 1,
- Le contrôle des connaissances : QCM et examen partiel en fin de stage,
- Alternance des cours théoriques et pratiques.

**Moyens pédagogiques :**

- Séances questions/réponses, exercices pratiques.

**Attestation de formation :**

- A l'issue de la formation, une attestation de formation mentionnant l'intitulé de l'action, l'objectif pédagogique, la date et la durée de la formation vous sera transmise.

**Eligible CPF**  
Compte Personnel Formation

## PUBLIC CONCERNE &amp; PRE REQUIS

Toute personne souhaitant acquérir des connaissances dans la méthode

## DUREE

**10 journées (80 h)**

Norme NF EN ISO 9712  
Recommandations de la COFREND

## COUT

**3 095 € HT**

GISMIC Formation  
vous offre le repas de midi

## DATES

Du 15/02 au 26/02

## LIEU

**Metz**

## CONTACTS

**GISMIC Formation**

3 Rue Royal Canadian Air Force,  
57530 Ars-Laquenexy  
Tél : 03 56 12 00 21

Laurent PROBST  
Tél. : 07 76 31 19 78  
[l.probst@groupegismic.com](mailto:l.probst@groupegismic.com)

Adeline COLSON  
[a.colson@groupegismic.com](mailto:a.colson@groupegismic.com)

**Objectifs pédagogiques :**

Acquérir des connaissances théoriques et pratiques suffisantes pour envisager l'obtention de la certification.

Au terme de la formation, vous serez en mesure :

- De réaliser le contrôle conformément aux instructions écrites,
- De relever et de transcrire les résultats par rapport aux critères écrits,
- De procéder aux réglages et de manipuler les appareils de rayonnements X et gamma,
- De développer les radiogrammes,
- De vérifier la conformité des radiogrammes.

**Contenu de la formation :**

Conforme aux exigences de la norme NF EN ISO 9712 et aux recommandations de la COFREND.

- La présentation du contrôle par radiographie,
- Le principe et domaines d'application des rayonnements ionisants X et gamma et limites de la méthode,
- Le rappel des règles de sécurité et de radioprotection,
- Le mode opératoire : préparation des pièces à radiographier, techniques de prises de vue, développement des films, qualité d'image et contrôle de pièces suivant instructions,
- L'application d'une instruction écrite, rédaction du rapport,
- Le contrôle des connaissances : QCM et examen partiel en fin de stage,
- Alternance des cours théoriques et pratiques.

**Moyens pédagogiques :**

- Séances questions/réponses, exercices pratiques.

**Attestation de formation :**

- A l'issue de la formation, une attestation de formation mentionnant l'intitulé de l'action, l'objectif pédagogique, la date et la durée de la formation vous sera transmise.

## PUBLIC CONCERNE &amp; PRE REQUIS

Toute personne souhaitant acquérir des connaissances dans la méthode, en parcours complet de 4 semaines. Pour les agents de contrôle certifié niveau 1 ou ayant suivi la formation niveau 1 dans la méthode, il est possible de rejoindre la formation les 2 dernières semaines (2<sup>ème</sup> partie).

## DUREE

**20 journées (160 h)**

Norme NF EN ISO 9712  
Recommandations de la  
COFREND

## COUT

**6 190€ HT**

GISMIC Formation  
vous offre le repas de midi

## DATES

1<sup>ère</sup> partie : 18/01 au 29/01

2<sup>ème</sup> partie : 01/02 au 12/02

1<sup>ère</sup> partie : 08/03 au 19/03

2<sup>ème</sup> partie : 22/03 au 02/04

1<sup>ère</sup> partie : 05/07 au 16/07 (50)

2<sup>ème</sup> partie : 19/07 au 30/07 (50)

1<sup>ère</sup> partie : 06/09 au 17/09 (50)

2<sup>ème</sup> partie : 20/09 au 01/10 (50)

## LIEU

**Metz, Cherbourg**

## CONTACTS

**GISMIC Formation**

3 Rue Royal Canadian Air Force,  
57530 Ars-Laquenexy  
Tél : 03 56 12 00 21

Laurent PROBST

**Objectifs pédagogiques :**

Acquérir des connaissances théoriques et pratiques suffisantes pour envisager l'obtention de la certification.

Au terme de la formation, vous serez en mesure :

- De réaliser un examen par radiographie,
- De rédiger une instruction écrite pour un agent de niveau 1,
- D'interpréter les résultats par rapport aux normes et codes,
- De remplir un rapport de radiographie.

**Contenu de la formation :**

Conforme aux exigences de la norme NF EN ISO 9712 et aux recommandations de la COFREND.

- La présentation du contrôle par radiographie,
- Le principe et domaines d'application des rayonnements ionisants X et gamma et limites de la méthode,
- Le rappel des règles de sécurité et de radioprotection,
- Le mode opératoire : préparation des pièces à radiographier, techniques de prises de vue, développement des films, qualité d'image et contrôle de pièces suivant des normes, des codes et des procédures,
- Les applications des critères d'acceptation,
- La rédaction du rapport, d'une instruction écrite pour agent de niveau 1,
- Le contrôle des connaissances : QCM et examen partiel en fin de stage,
- Alternance des cours théoriques et pratiques.

**Moyens pédagogiques :**

- Séances questions/réponses, exercices pratiques.

**Attestation de formation :**

- A l'issue de la formation, une attestation de formation mentionnant l'intitulé de l'action, l'objectif pédagogique, la date et la durée de la formation vous sera transmise.

**PUBLIC CONCERNE & PRE REQUIS**

Personnel de pôle fabrication, contrôle ou maintenance désireux de préparer la certification COFREND Radiographie CIFM Niveau 3.

Avoir une certification pratique niveau 2 en cours de validité ou être certifié niveau 2 RT CIFM.

**DUREE**

**5 journées (40 h)**

**COUT**

**1 995 € HT**

GISMIC Formation  
vous offre le repas de  
midi

**DATES**

Du 1/03 au 5/03  
Du 30/08 au 3/09

**LIEU**

**GISMIC Formation  
ou dans vos locaux**

**CONTACTS****GISMIC Formation**

3 Rue Royal Canadian Air Force,  
57530 Ars-Laquenexy  
Tél : 03 56 12 00 21

Laurent PROBST  
07 76 31 19 78

[L.probst@groupegismic.com](mailto:L.probst@groupegismic.com)

Adeline COLSON

[a.colson@groupegismic.com](mailto:a.colson@groupegismic.com)

**Objectifs pédagogiques :**

Acquérir des connaissances théoriques et pratiques suffisantes pour envisager l'obtention de la certification.

Au terme de la formation, vous serez en mesure :

- de vous présenter à l'examen de certification COFREND niveau 3 dans la méthode Radiographie,
- d'encadrer des opérations de contrôle dans la méthode Radiographie,
- de rédiger et/ou valider des procédures écrites de contrôle dans la méthode Radiographie.

**Contenu de la formation :**

- Rappel théorique Tronc commun
- Planche Radio interprétation
- Etudes des codes et normes
- Préparation spécifique / Etude de cas / Questionnaire
- Rédaction de procédure
- Contrôle de connaissance : Correction procédure
- Techniques spéciales (Radioscopie, Radio numérique)

**Moyens pédagogiques :**

- Séances questions/réponses, exercices pratiques.

**Attestation de formation :**

- A l'issue de la formation, une attestation de formation mentionnant l'intitulé de l'action, l'objectif pédagogique, la date et la durée de la formation vous sera transmise.

**Eligible CPF**  
Compte Personnel Formation

Formation certifiante délivrée par le CIFM et sous-secteur sidérurgie après réussite de l'examen

## PUBLIC CONCERNE &amp; PRE REQUIS

Toute personne souhaitant acquérir des connaissances dans la méthode

## DUREE

**10 journées (64 h)**

Norme NF EN ISO 9712  
Recommandations de la COFREND

## COUT

**3 095 € HT**

GISMIC Formation  
vous offre le repas de midi

## DATES

Du 26/04 au 07/05  
Du 18/10 au 29/10

## LIEU

**GISMIC Formation  
ou dans vos locaux**

## CONTACTS

**GISMIC Formation**

3 Rue Royal Canadian Air Force,  
57530 Ars-Laquenexy  
Tél : 03 56 12 00 21

Laurent PROBST  
Tél. : 07 76 31 19 78  
[l.probst@groupegismic.com](mailto:l.probst@groupegismic.com)

Adeline COLSON  
[a.colson@groupegismic.com](mailto:a.colson@groupegismic.com)

**Objectifs pédagogiques :**

Acquérir des connaissances théoriques et pratiques suffisantes pour envisager l'obtention de la certification.

Au terme de la formation, vous serez en mesure :

- De réaliser le contrôle conformément aux instructions écrites,
- De relever et de transcrire les résultats par rapport aux critères écrits.

**Contenu de la formation :**

Conforme aux exigences de la norme NF EN ISO 9712 et aux recommandations de la COFREND.

- La présentation du contrôle par ultrasons : domaines d'application et limites de la méthode,
- Les défauts pouvant apparaître à l'élaboration, à la fabrication et à l'utilisation des pièces,
- Le mode opératoire : préparation des surfaces à examiner, présentation des différents postes à ultrasons, traducteurs, milieu de couplage, bloc d'étalonnage et de référence,
- Le contrôle de pièces suivant instructions,
- L'application d'une instruction écrite, rédaction du rapport,
- Le contrôle des connaissances : QCM et examen partiel en fin de stage,
- Alternance des cours théoriques et pratiques.

**Moyens pédagogiques :**

- Séances questions/réponses, exercices pratiques.

**Attestation de formation :**

- A l'issue de la formation, une attestation de formation mentionnant l'intitulé de l'action, l'objectif pédagogique, la date et la durée de la formation vous sera transmise.

**Eligible CPF**  
Compte Personnel Formation

Formation certifiante délivrée par le CIFM et sous-secteur sidérurgie après réussite de l'examen

### PUBLIC CONCERNE & PRE REQUIS

Toute personne souhaitant acquérir des connaissances dans la méthode, en parcours complet de 4 semaines. Pour les agents de contrôle certifié niveau 1 ou ayant suivi la formation niveau 1 dans la méthode, il est possible de rejoindre la formation les 2 dernières semaines (2<sup>ème</sup> partie).

### DUREE

**20 journées (160h)**

Norme NF EN ISO 9712  
Recommandations de la  
COFREND

### COUT

**6 190€ HT**

GISMIC Formation  
vous offre le repas de midi

### DATES

1<sup>ère</sup> partie : 04/01 au 15/01  
2<sup>ème</sup> partie : 25/01 au 05/02

1<sup>ère</sup> partie : 31/05 au 11/06  
2<sup>ème</sup> partie : 21/06 au 02/07

1<sup>ère</sup> partie : 13/09 au 24/09  
2<sup>ème</sup> partie : 04/10 au 15/10

1<sup>ère</sup> partie : 22/11 au 03/12  
2<sup>ème</sup> partie : 06/12 au 17/12

### LIEU

**GISMIC Formation  
ou dans vos locaux**

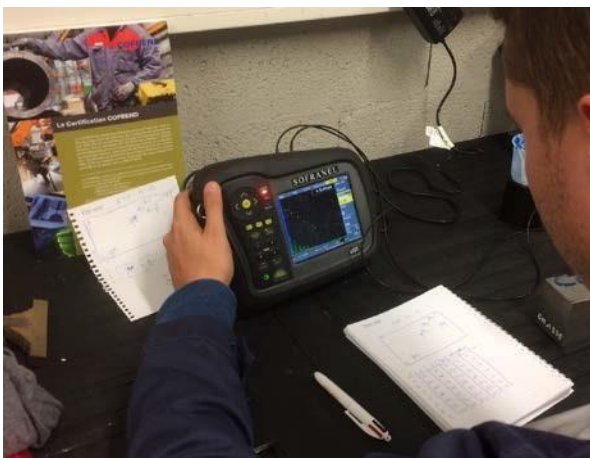
### CONTACTS

#### GISMIC Formation

3 Rue Royal Canadian Air Force,  
57530 Ars-Laquenexy  
Tél : 03 56 12 00 21

Laurent PROBST  
Tél. : 07 76 31 19 78

[l.probst@groupegismic.com](mailto:l.probst@groupegismic.com)



#### Objectifs pédagogiques :

Acquérir des connaissances théoriques et pratiques suffisantes pour envisager l'obtention de la certification.

Au terme de la formation, vous serez en mesure :

- De réaliser un examen par ultrasons,
- De rédiger une instruction écrite pour un agent de niveau 1,
- D'interpréter les résultats par rapport aux normes et codes,
- De remplir un rapport d'ultrasons.

#### Contenu de la formation :

Conforme aux exigences de la norme NF EN ISO 9712 et aux recommandations de la COFREND.

- La présentation du contrôle par ultrasons : domaines d'application et limites de la méthode,
- Les défauts pouvant apparaître à l'élaboration, à la fabrication et à l'utilisation des pièces,
- Le mode opératoire : préparation des surfaces à examiner, présentation des différents postes à ultrasons, transducteurs, milieu de couplage, bloc d'étalonnage et de référence,
- Le contrôle de pièces suivant des normes, des codes et des procédures,
- L'application des critères d'acceptation,
- La rédaction d'un rapport, d'une instruction écrite pour agent de niveau 1,
- Le contrôle des connaissances : QCM et examen partiel en fin de stage,
- Alternance des cours théoriques et pratiques.

#### Moyens pédagogiques :

- Séances questions/réponses, exercices pratiques.

#### Attestation de formation :

- A l'issue de la formation, une attestation de formation mentionnant l'intitulé de l'action, l'objectif pédagogique, la date et la durée de la formation vous sera transmise.

**Eligible CPF**  
Compte Personnel Formation

## PUBLIC CONCERNE &amp; PRE REQUIS

Personnes des services fabrication, contrôle ou maintenance désireuses de préparer la certification COFREND Ultrasons CIFM Niveau 3.

Avoir une certification pratique niveau 2 en cours de validité ou être certifié niveau 2 UT CIFM.

## DUREE

**5 journées (40 h)**

## COUT

**1 995 € HT**

GISMIC Formation vous offre le repas de midi

## DATES

Du 15/02 au 19/02  
Du 19/04 au 23/04  
Du 30/08 au 03/09  
Du 15/11 au 19/11

## LIEU

**GISMIC Formation  
Metz**

## CONTACTS

**GISMIC Formation**

3 Rue Royal Canadian Air Force,  
57530 Ars-Laquenexy  
Tél : 03 56 12 00 21

Laurent PROBST  
Tél. : 07 76 31 19 78  
[l.probst@groupegismic.com](mailto:l.probst@groupegismic.com)

Adeline COLSON  
[a.colson@groupegismic.com](mailto:a.colson@groupegismic.com)

**Objectifs pédagogiques :**

Acquérir des connaissances théoriques et pratiques suffisantes pour envisager l'obtention de la certification.

Au terme de la formation, vous serez en mesure :

- De vous présenter à l'examen de certification COFREND niveau 3 dans la méthode Ultrasons,
- D'encadrer des opérations de contrôle dans la méthode Ultrasons,
- De rédiger et/ou valider des procédures écrites de contrôle dans la méthode Ultrasons.

**Contenu de la formation :**

- Principes physiques liés aux ultrasons,
- Émission des ultrasons,
- Défectologie (CIFM),
- Méthodologie associée aux produits et discontinuités (CIFM),
- Géométrie et structure des matériaux,
- Connaissance du matériel et des installations,
- Caractéristique des éléments de contrôle simples et complexes,
- Analyse des faisceaux ultrasonores,
- Techniques de contrôles conventionnelles et spéciales (CIFM),
- Interprétations des codes et normes (CIFM),
- Préparation et rédaction de procédures écrites,
- Approche des nouvelles techniques innovantes TOFD / PA.

**Moyens pédagogiques :**

- Séances questions/réponses, exercices pratiques.

**Attestation de formation :**

- A l'issue de la formation, une attestation de formation mentionnant l'intitulé de l'action, l'objectif pédagogique, la date et la durée de la formation vous sera transmise.

Formation certifiante délivrée par le CCPM sous-secteur sidérurgie après réussite de l'examen

## PUBLIC CONCERNE &amp; PRE REQUIS

Toute personne souhaitant acquérir des connaissances dans la méthode

## DUREE

**10 journées (80 h)**

Norme NF EN ISO 9712  
Recommandations de la  
COFREND

## COUT

**3 095 € HT**

GISMIC Formation  
vous offre le repas de midi

## DATES

Du 26/04 au 07/05  
Du 18/10 au 29/10

## LIEU

**GISMIC Formation  
ou dans vos locaux**

## CONTACTS

**GISMIC Formation**

3 Rue Royal Canadian Air Force,  
57530 Ars-Laquenexy  
Tél : 03 56 12 00 21

Laurent PROBST  
Tél. : 07 76 31 19 78  
[l.probst@groupegismic.com](mailto:l.probst@groupegismic.com)

Adeline COLSON  
[a.colson@groupegismic.com](mailto:a.colson@groupegismic.com)

**Objectifs pédagogiques :**

Acquérir des connaissances théoriques et pratiques suffisantes pour envisager l'obtention de la certification.

Au terme de la formation, vous serez en mesure :

- De réaliser le contrôle conformément aux instructions écrites,
- De relever et de transcrire les résultats par rapport aux critères écrits.

**Contenu de la formation :**

Conforme aux exigences de la norme NF EN ISO 9712 et aux recommandations de la COFREND.

- La présentation du contrôle par ultrasons : domaines d'application et limites de la méthode,
- Les défauts pouvant apparaître à l'élaboration, à la fabrication et à l'utilisation des pièces,
- Le mode opératoire : préparation des surfaces à examiner, présentation des différents postes à ultrasons, traducteurs, milieu de couplage, bloc d'étalonnage et de référence,
- Le contrôle de pièces suivant instructions,
- L'application d'une instruction écrite, rédaction du rapport,
- Le contrôle des connaissances : QCM et examen partiel en fin de stage,
- Alternance des cours théoriques et pratiques.

**Moyens pédagogiques :**

- Séances questions/réponses, exercices pratiques.

**Attestation de formation :**

- A l'issue de la formation, une attestation de formation mentionnant l'intitulé de l'action, l'objectif pédagogique, la date et la durée de la formation vous sera transmise.

**Eligible CPF**  
Compte Personnel Formation

## PUBLIC CONCERNE &amp; PRE REQUIS

Toute personne désireuse de préparer la certification COFREND TOFD2 CIFM.

Être certifié niveau 2 UT CIFM avec expérience professionnelle.

## DUREE

5 journées (35 h)

## COUT

**1 995 € HT**

GISMIC Formation  
vous offre le repas de midi

## DATES

Du 18/01 au 22/01  
Du 14/06 au 18/06  
Du 27/09 au 01/10

## LIEU

**GISMIC Formation  
Metz**

## CONTACTS

**GISMIC Formation**

3 Rue Royal Canadian Air Force,  
57530 Ars-Laquenexy  
Tél : 03 56 12 00 21

Laurent PROBST  
Tél. : 07 76 31 19 78  
[l.probst@groupegismic.com](mailto:l.probst@groupegismic.com)

Adeline COLSON  
[a.colson@groupegismic.com](mailto:a.colson@groupegismic.com)

**Objectifs pédagogiques :**

Acquérir des connaissances théoriques et pratiques suffisantes pour envisager l'obtention de la certification.

Au terme de la formation, vous serez en mesure :

- De réaliser un contrôle TOFD,
- D'interpréter les résultats par rapport aux normes et codes,
- De remplir un rapport de contrôle TOFD.

**Contenu de la formation :**

- Rappel des principes physiques liés aux ultrasons,
- Historique du TOFD,
- Avantages / Inconvénients,
- Matériel utilisé,
- Géométrie de la zone examinée,
- Mode opératoire,
- Etalonnage selon NF EN ISO 10863,
- Plage d'utilisation d'un couple TOFD,
- Profondeur de la zone morte,
- Analyse des acquisitions B-Scan,
- Dimensionnement des indications,
- Localisation des indications.

**Moyens pédagogiques :**

- Séances questions/réponses, exercices pratiques.

**Attestation de formation :**

- A l'issue de la formation, une attestation de formation mentionnant l'intitulé de l'action, l'objectif pédagogique, la date et la durée de la formation vous sera transmise.

## PUBLIC CONCERNE &amp; PRE REQUIS

Personnes des services fabrication, contrôle ou maintenance désireuses de préparer la certification COFREND TOFD CIFM Niveau 3.

Être certifié niveau 2 TOFD CIFM.

## DUREE

**5 journées (35 h)**

## COUT

**1 295 € HT**

GISMIC Formation vous offre le repas de midi

## DATES

Du 17/05 au 21/05

## LIEU

**GISMIC Formation  
Metz**

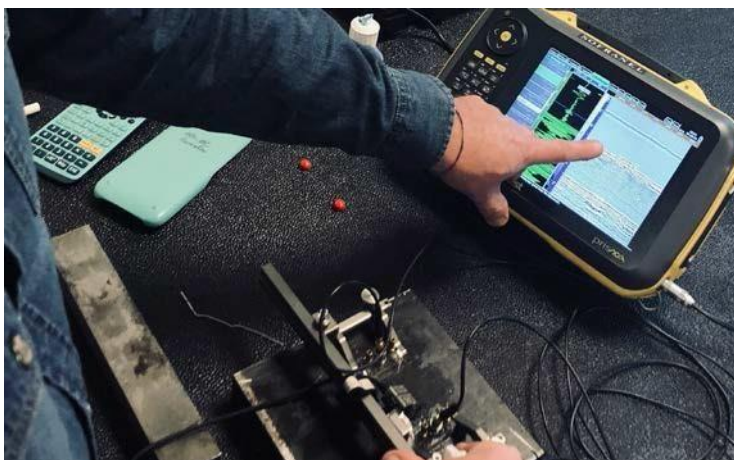
## CONTACTS

**GISMIC Formation**

3 Rue Royal Canadian Air Force,  
57530 Ars-Laquenexy  
Tél : 03 56 12 00 21

Laurent PROBST  
Tél. : 07 76 31 19 78  
[l.probst@groupegismic.com](mailto:l.probst@groupegismic.com)

Adeline COLSON  
[a.colson@groupegismic.com](mailto:a.colson@groupegismic.com)

**Objectifs pédagogiques :**

Acquérir des connaissances théoriques et pratiques suffisantes pour envisager l'obtention de la certification.

Au terme de la formation, vous serez en mesure :

- De vous présenter à l'examen de certification COFREND niveau 3 dans la technique TOFD,
- D'encadrer des opérations de contrôle dans la technique TOFD,
- De rédiger et/ou valider des procédures écrites de contrôle dans la technique TOFD.

**Contenu de la formation :**

- Rappel des principes TOFD et PhasedArray,
- Historique du TOFD,
- Applications spécifiques TOFD et TOFD PA,
- Interprétations des codes et normes (CIFM),
- Analyse de procédures écrites,
- Perfectionnement à l'interprétation de fichier d'acquisition.

**Moyens pédagogiques :**

- Séances questions/réponses, exercices rédactionnels et QCM.

**Attestation de formation :**

- A l'issue de la formation, une attestation de formation mentionnant l'intitulé de l'action, l'objectif pédagogique, la date et la durée de la formation vous sera transmise.

## PUBLIC CONCERNE &amp; PRE REQUIS

Toute personne souhaitant acquérir des connaissances dans la pratique

## DUREE

**1 journée  
(7 heures)**

## COUT

**410 € HT**

GISMIC Formation vous offre le repas de midi

## DATES

Nous contacter

## LIEU

**GISMIC Formation  
ou dans vos locaux**

## CONTACTS

**GISMIC Formation**

3 Rue Royal Canadian Air Force,  
57530 Ars-Laquenexy  
Tél : 03 56 12 00 21

Laurent PROBST

Tél. : 07 76 31 19 78

[l.probst@groupegismic.com](mailto:l.probst@groupegismic.com)

Adeline COLSON

[a.colson@groupegismic.com](mailto:a.colson@groupegismic.com)

**Objectifs pédagogiques :**

Pouvoir mesurer l'épaisseur des parois des équipements en fonctionnement ou en cours de fabrication.

Au terme de la formation, vous serez en mesure :

- De régler l'appareil,
- De réaliser les mesures d'épaisseur.

**Contenu de la formation :**

- La présentation des différents types d'ondes,
- La présentation du matériel et des blocs de référence,
- La présentation des normes, codes et procédures,
- Le mode opératoire,
- Les travaux pratiques,
- La rédaction d'un rapport.

**Moyens pédagogiques :**

- Séances questions/réponses, exercices pratiques.

**Attestation de formation :**

- A l'issue de la formation, une attestation de formation mentionnant l'intitulé de l'action, l'objectif pédagogique, la date et la durée de la formation vous sera transmise.

## PUBLIC CONCERNE &amp; PRE REQUIS

Toute personne souhaitant acquérir des connaissances dans la méthode

## DUREE

5 journées  
(40 h)

## COUT

**1 595 € HT**  
GISMIC Formation  
vous offre le repas de midi

## DATES

Nous contacter

## LIEU

**GISMIC Formation**  
ou dans vos locaux

## CONTACTS

**GISMIC Formation**

3 Rue Royal Canadian Air Force,  
57530 Ars-Laquenexy  
Tél : 03 56 12 00 21

Laurent PROBST  
Tél. : 07 76 31 19 78  
[l.probst@groupegismic.com](mailto:l.probst@groupegismic.com)

Adeline COLSON  
[a.colson@groupegismic.com](mailto:a.colson@groupegismic.com)

**Objectifs pédagogiques :**

Acquérir des connaissances théoriques et pratiques suffisantes pour envisager l'obtention de la certification.

Au terme de la formation, vous serez en mesure :

- De réaliser le contrôle conformément aux instructions écrites,
- De relever et de transcrire les résultats par rapport aux critères écrits.

**Contenu de la formation :**

Conforme aux exigences de la norme NF EN ISO 9712 et aux recommandations de la COFREND.

Partie théorique :

- Notions de base d'électricité et de magnétisme,
- Mise en évidence des phénomènes de phase et d'amplitude de mouvements sinusoïdaux,
- Introduction aux essais par courants de Foucault,
- Principe des essais par courants de Foucault,
- Capteurs et appareillages,
- Applications des courants de Foucault aux essais de santé et de qualité,
- Relation métallurgie/courants de Foucault,
- Étude des différents défauts liés à l'élaboration, la fabrication et l'utilisation des pièces.

Travaux pratiques :

- Découverte d'un appareil courants de Foucault et visualisation du diagramme d'impédance,
- Vérification des phénomènes de répartition des courants de Foucault (profondeur de pénétration),
- Vérification appareils et capteurs suivant NF EN 13860-1 et 2,
- Détermination des paramètres d'essais,
- Essais de santé sur tubes, barres, profilés,
- Détection de défauts de surface et sous-jacents,
- Tri des matériaux, mesure de conductivité,
- Mesure d'épaisseur de revêtement,
- Essais par sondes tournantes,
- Rédaction des comptes rendus et rapports d'essais,
- Acquisition active des connaissances par l'étude collective de questionnaires à choix multiples.

**Moyens pédagogiques :**

Séances questions/réponses, exercices pratiques.

**Attestation de formation :**

A l'issue de la formation, une attestation de formation mentionnant l'intitulé de l'action, l'objectif pédagogique, la date et la durée de la formation vous sera transmise.

## PUBLIC CONCERNE &amp; PRE REQUIS

Toute personne souhaitant être initiée au contrôle multi-éléments par ultrasons.

Connaissance du CND par ultrasons.  
Niveau 2 UT apprécié.

## DUREE

5 journées (35 h)

## COUT

**2 195 € HT**

GISMIC Formation  
vous offre le repas de midi

## DATES

Du 22/03 au 26/03  
Du 06/09 au 10/09

## LIEU

**GISMIC Formation  
Metz**

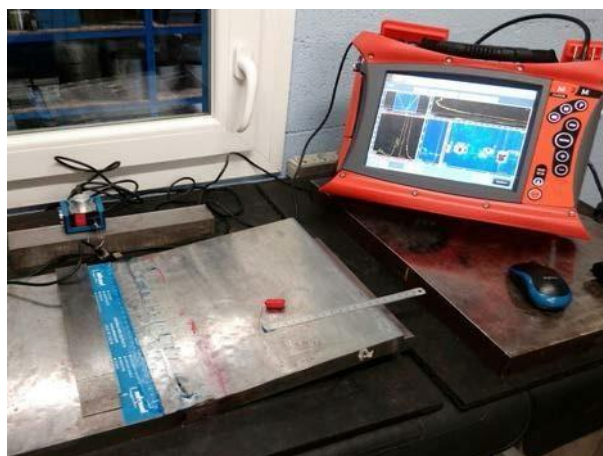
## CONTACTS

**GISMIC Formation**

3 Rue Royal Canadian Air Force,  
57530 Ars-Laquenexy  
Tél : 03 56 12 00 21

Laurent PROBST  
Tél. : 07 76 31 19 78  
[l.probst@groupegismic.com](mailto:l.probst@groupegismic.com)

Adeline COLSON  
[a.colson@groupegismic.com](mailto:a.colson@groupegismic.com)

**Objectifs pédagogiques :**

Acquérir les connaissances théoriques et pratiques suffisantes pour réaliser un contrôle de tôles soudées et une recherche de corrosion sur tôles.

Au terme de la formation, vous serez en mesure :

- De comprendre la formation d'un faisceau ultrasons en multiéléments,
- De réaliser un scan plan en fonction de la pièce à contrôler,
- De calibrer le matériel,
- De réaliser l'acquisition des données,
- D'interpréter des différentes images type A-SCAN, B-SCAN, C-SCAN, D-SCAN.

**Contenu de la formation :**

Théorie :

- Rappel des principes physiques ultrasons,
- Contexte normatif,
- Formation de faisceau en PA et lois focales,
- Balayage linéaire et balayage sectoriel,
- Les différentes imageries,
- Les avantages et limitations du PA,
- Les scans plans,
- L'utilisation du matériel,
- Les calibrations diverses et création de groupes.

Pratiques :

- Acquisitions sur tôles soudées bout à bout,
- Recherche de corrosion/délaminage sur tôles,
- Initiation à l'analyse et au dimensionnement.

**Moyens pédagogiques :**

- Séances questions/réponses, exercices pratiques.

**Attestation de formation :**

- A l'issue de la formation, une attestation de formation mentionnant l'intitulé de l'action, l'objectif pédagogique, la date et la durée de la formation vous sera transmise.

Formation certifiante délivrée par le CIFM après réussite de l'examen

**PUBLIC CONCERNE & PRE REQUIS**

Toute personne souhaitant se préparer à l'examen de certification dans la méthode

**DUREE**

**2 journées (16 h)**

Norme NF EN ISO 9712  
Recommandations de la COFREND

**COUT**

**800 € HT**

GISMIC Formation vous offre  
le repas de midi

**DATES**

Nous contacter

**LIEU**

**GISMIC Formation  
Metz**

**CONTACTS****GISMIC Formation**

3 Rue Royal Canadian Air Force,  
57530 Ars-Laquenexy  
Tél : 03 56 12 00 21

Laurent PROBST  
Tél. : 07 76 31 19 78  
[l.probst@groupegismic.com](mailto:l.probst@groupegismic.com)

Adeline COLSON  
[a.colson@groupegismic.com](mailto:a.colson@groupegismic.com)

**Objectifs pédagogiques :**

Actualiser vos connaissances théoriques et pratiques pour préparer votre certification.

Au terme de la formation, vous serez en mesure de vous présenter à l'examen de certification dans la méthode.

**Contenu de la formation :**

Conforme aux exigences de la norme NF EN ISO 9712 et aux recommandations de la COFREND.

- La préparation à l'examen de certification VT,
- Les révisions générales,
- Le contrôle de pièces suivant des instructions, normes, codes et procédures,
- L'application des critères d'acceptation,
- La rédaction d'un rapport d'examen.

**Moyens pédagogiques :**

- Séances questions/réponses, exercices pratiques.

**Attestation de formation :**

- A l'issue de la formation, une attestation de formation mentionnant l'intitulé de l'action, l'objectif pédagogique, la date et la durée de la formation vous sera transmise.

Formation certifiante délivrée par le CIFM après réussite de l'examen

## PUBLIC CONCERNE &amp; PRE REQUIS

Toute personne souhaitant se préparer à l'examen de certification dans la méthode

## DUREE

**2 ou 3 journées (16/24 h)**

Norme NF EN ISO 9712  
Recommandations de la COFREND

## COUT

**400 € HT / journée**

GISMIC Formation vous offre  
le repas de midi

## DATES

Nous contacter

## LIEU

**GISMIC Formation  
Metz**

## CONTACTS

**GISMIC Formation**

3 Rue Royal Canadian Air Force,  
57530 Ars-Laquenexy  
Tél : 03 56 12 00 21

Laurent PROBST  
Tél. : 07 76 31 19 78

[l.probst@groupegismic.com](mailto:l.probst@groupegismic.com)

Adeline COLSON

[a.colson@groupegismic.com](mailto:a.colson@groupegismic.com)

**Objectifs pédagogiques :**

Actualiser vos connaissances théoriques et pratiques pour préparer le renouvellement de votre certification.

Au terme de la formation, vous serez en mesure de vous présenter à l'examen de certification dans la méthode.

**Contenu de la formation :**

Conforme aux exigences de la norme NF EN ISO 9712 et aux recommandations de la COFREND.

- La préparation à l'examen de recertification RT,
- Les révisions générales,
- Le contrôle de pièces suivant des instructions, normes, codes et procédures,
- L'application des critères d'acceptation,
- La rédaction d'un rapport d'examen.

**Moyens pédagogiques :**

- Séances questions/réponses, exercices pratiques.

**Attestation de formation :**

- A l'issue de la formation, une attestation de formation mentionnant l'intitulé de l'action, l'objectif pédagogique, la date et la durée de la formation vous sera transmise.

Formation certifiante délivrée par le CIFM et sous-secteur sidérurgie après réussite de l'examen

#### PUBLIC CONCERNE & PRE REQUIS

Toute personne souhaitant se préparer à l'examen de certification dans la méthode

#### DUREE

2 ou 3 journées (16/24 h)

Norme NF EN ISO 9712  
Recommandations de la COFREND

#### COUT

400 € HT / journée

GISMIC Formation vous offre  
le repas de midi

#### DATES

Nous contacter

#### LIEU

GISMIC Formation  
Metz

#### CONTACTS

##### GISMIC Formation

3 Rue Royal Canadian Air Force,  
57530 Ars-Laquenexy  
Tél : 03 56 12 00 21

Laurent PROBST  
Tél. : 07 76 31 19 78  
[l.probst@groupegismic.com](mailto:l.probst@groupegismic.com)

Adeline COLSON  
[a.colson@groupegismic.com](mailto:a.colson@groupegismic.com)



#### Objectifs pédagogiques :

Actualiser vos connaissances théoriques et pratiques pour préparer le renouvellement de votre certification.

Au terme de la formation, vous serez en mesure de vous présenter à l'examen de certification dans la méthode.

#### Contenu de la formation :

Conforme aux exigences de la norme NF EN ISO 9712 et aux recommandations de la COFREND.

- La préparation à l'examen de re-certification UT,
- Les révisions générales,
- Le contrôle de pièces suivant des instructions, normes, codes et procédures,
- L'application des critères d'acceptation,
- La rédaction d'un rapport d'examen.

#### Moyens pédagogiques :

- Séances questions/réponses, exercices pratiques.

#### Attestation de formation :

- A l'issue de la formation, une attestation de formation mentionnant l'intitulé de l'action, l'objectif pédagogique, la date et la durée de la formation vous sera transmise.

Formation certifiante délivrée par le CIFM après réussite de l'examen

**PUBLIC CONCERNE & PRE REQUIS**

Toute personne souhaitant se préparer à l'examen de certification dans la méthode

**DUREE**

**1 ou 2 journées (8/16 h)**

Norme NF EN ISO9712  
Recommandations de la COFREND

**COUT**

**400 € HT / journée**

GISMIC Formation vous offre  
le repas de midi

**DATES**

Nous contacter

**LIEU**

**GISMIC Formation  
Metz**

**CONTACTS****GISMIC Formation**

3 Rue Royal Canadian Air Force,  
57530 Ars-Laquenexy  
Tél : 03 56 12 00 21

Laurent PROBST  
Tél. : 07 76 31 19 78  
[l.probst@groupegismic.com](mailto:l.probst@groupegismic.com)

Adeline COLSON  
[a.colson@groupegismic.com](mailto:a.colson@groupegismic.com)

**Objectifs pédagogiques :**

Actualiser vos connaissances théoriques et pratiques pour préparer le renouvellement de votre certification.

Au terme de la formation, vous serez en mesure de vous présenter à l'examen de certification dans la méthode.

**Contenu de la formation :**

Conforme aux exigences de la norme NF EN ISO 9712 et aux recommandations de la COFREND.

- La préparation à l'examen de re-certification PT,
- Les révisions générales,
- Le contrôle de pièces suivant des instructions, normes, codes et procédures,
- L'application des critères d'acceptation,
- La rédaction d'un rapport d'examen.

**Moyens pédagogiques :**

- Séances questions/réponses, exercices pratiques.

**Attestation de formation :**

- A l'issue de la formation, une attestation de formation mentionnant l'intitulé de l'action, l'objectif pédagogique, la date et la durée de la formation vous sera transmise.

## PUBLIC CONCERNE &amp; PRE REQUIS

Toute personne souhaitant  
se préparer à l'examen  
De certification dans la méthode

## DUREE

**1 ou 2 journées (8/16 h)**

Norme NF EN ISO9712  
Recommandations de la  
COFREND

## COUT

**400 € HT / journée**

GISMIC Formation vous offre  
le repas de midi

## DATES

Nous contacter

## LIEU

**GISMIC Formation  
Metz**

## CONTACTS

**GISMIC Formation**

3 Rue Royal Canadian Air Force,  
57530 Ars-Laquenexy  
Tél : 03 56 12 00 21

Laurent PROBST  
Tél. : 07 76 31 19 78  
[l.probst@groupegismic.com](mailto:l.probst@groupegismic.com)

Adeline COLSON  
[a.colson@groupegismic.com](mailto:a.colson@groupegismic.com)

**Objectifs pédagogiques :**

Actualiser vos connaissances théoriques et pratiques pour  
préparer le renouvellement de votre certification.

Au terme de la formation, vous serez en mesure de vous présenter  
à l'examen de certification dans la méthode.

**Contenu de la formation :**

Conforme aux exigences de la norme NF EN ISO 9712 et aux  
recommandations de la COFREND.

- La préparation à l'examen de re-certification MT,
- Les révisions générales,
- Le contrôle de pièces suivant des instructions, normes, codes  
et procédures,
- L'application des critères d'acceptation,
- La rédaction d'un rapport d'examen.

**Moyens pédagogiques :**

- Séances questions/réponses, exercices pratiques.

**Attestation de formation :**

- A l'issue de la formation, une attestation de formation  
mentionnant l'intitulé de l'action, l'objectif pédagogique, la date  
et la durée de la formation vous sera transmise.

Le CAMARI délivré par l'IRSN est valable 5 ans

#### PUBLIC CONCERNE & PRE REQUIS

Toute personne devant manipuler une source de rayonnements X ou gamma

#### DUREE

**7 journées (49 h)**

#### COUT

**2 360 € HT**

GISMIC Formation vous offre le repas de midi

#### DATES

Nous contacter

#### LIEU

**GIS-MIC Formation  
ou dans vos locaux**  
L'examen se déroule  
uniquement à l'IRSN de  
Fontenay-aux-Roses (92)

#### CONTACTS

##### **GISMIC Formation**

3 Rue Royal Canadian Air Force,  
57530 Ars-Laquenexy  
Tél : 03 56 12 00 21

Laurent PROBST  
Tél. : 07 76 31 19 78  
[l.probst@groupegismic.com](mailto:l.probst@groupegismic.com)

Adeline COLSON  
[a.colson@groupegismic.com](mailto:a.colson@groupegismic.com)



#### **Objectifs pédagogiques :**

Préparer à la certification CAMARI options X et gamma.

Au terme de la formation, vous serez en mesure :

- D'utiliser un appareil de rayonnements X ou gamma,
- D'assurer votre sécurité et celle d'autrui en acquérant les compétences en matière de radioprotection.

#### **Contenu de la formation :**

**Conforme à l'arrêté du 21 décembre 2007.**

Module théorique (3 unités) :

Unité 1 : rayonnements ionisants et effets biologiques

- La radioactivité, la production et le principe de l'interaction des rayonnements avec la matière,
- Les effets biologiques, les sources d'exposition pour l'homme.

Unité 2 : radioprotection des travailleurs.

- La protection contre l'exposition externe, la détection des rayonnements X et Gamma,
- Les calculs simples de débit de dose et de protection.

Unité 3 : réglementation

- Les principes de la radioprotection, la réglementation relative à la protection des travailleurs,
- Les conditions de délimitation des zones d'opération,
- La surveillance de l'exposition des travailleurs exposés,
- Le rôle de la personne compétente en radioprotection.

Modules pratiques X et gamma :

- Connaissance des règles de sécurité,
- Connaissance des moyens de suivi dosimétrique : passif et opérationnel,
- Délimitation et signalisation de la zone d'opération, utilisation des appareils de détection des rayonnements ionisants adaptés,
- Gestion d'une situation radiologique dégradée ou accidentelle.

#### **Moyens pédagogiques :**

- Séances questions/réponses, exercices pratiques.

#### **Attestation de formation :**

- A l'issue de la formation, une attestation de formation mentionnant l'intitulé de l'action, l'objectif pédagogique, la date et la durée de la formation vous sera transmise.

Le CAMARI délivré par l'IRSN est valable 5 ans

#### PUBLIC CONCERNE & PRE REQUIS

Toute personne devant manipuler une source de rayonnements X ou gamma

#### DUREE

5 journées (35 h)

#### COUT

1 640 € HT

GISMIC Formation vous offre le repas de midi

#### DATES

Nous contacter

#### LIEU

**GIS-MIC Formation  
ou dans vos locaux**

**L'examen se déroule  
uniquement à l'IRSN  
de Fontenay-aux-  
Roses (92)**

#### CONTACTS

##### **GISMIC Formation**

3 Rue Royal Canadian Air Force,  
57530 Ars-Laquenexy  
Tél : 03 56 12 00 21

Laurent PROBST  
Tél. : 07 76 31 19 78

[l.probst@groupegismic.com](mailto:l.probst@groupegismic.com)

Adeline COLSON  
[a.colson@groupegismic.com](mailto:a.colson@groupegismic.com)



#### **Objectifs pédagogiques :**

Préparer à la certification CAMARI option X ou gamma.

Au terme de la formation, vous serez en mesure :

- D'utiliser un appareil de rayonnements X ou gamma,
- D'assurer votre sécurité et celle d'autrui en acquérant les compétences en matière de radioprotection.

#### **Contenu de la formation :**

**Conforme à l'arrêté du 21 décembre 2007.**

Module théorique (3 unités) :

Unité 1 : rayonnements ionisants et effets biologiques

- La radioactivité, la production et le principe de l'interaction des rayonnements avec la matière,
- Les effets biologiques, les sources d'exposition pour l'homme.

Unité 2 : radioprotection des travailleurs

- La protection contre l'exposition externe, la détection des rayonnements X ou gamma,
- Les calculs simples de débit de dose et de protection.

Unité 3 : réglementation

- Les principes de la radioprotection, la réglementation relative à la protection des travailleurs,
- Les conditions de délimitation des zones d'opération,
- La surveillance de l'exposition des travailleurs exposés,
- Le rôle de la personne compétente en radioprotection.

Module pratique X ou gamma :

- Connaissance des règles de sécurité,
- Connaissance des moyens de suivi dosimétrique : passif et opérationnel,
- Délimitation et signalisation de la zone d'opération, utilisation des appareils de détection des rayonnements ionisants adaptés,
- Gestion d'une situation radiologique dégradée ou accidentelle.

#### **Moyens pédagogiques :**

- Séances questions/réponses, exercices pratiques.

#### **Attestation de formation :**

- A l'issue de la formation, une attestation de formation mentionnant l'intitulé de l'action, l'objectif pédagogique, la date et la durée de la formation vous sera transmise.

## PUBLIC CONCERNE &amp; PRE REQUIS

Toute personne  
titulaire du CAMARI

## DUREE

3 journées (24 h)

## COUT

1 080 € HT

GISMIC Formation vous offre  
le repas de midi

## DATES

Nous contacter

## LIEU

**GIS-MIC Formation  
ou dans vos locaux**

L'examen se déroule  
uniquement à l'IRSN  
de Fontenay-aux-  
Roses (92)

## CONTACTS

**GISMIC Formation**

3 Rue Royal Canadian Air Force,  
57530 Ars-Laquenexy  
Tél : 03 56 12 00 21

Laurent PROBST  
Tél. : 07 76 31 19 78  
[l.probst@groupegismic.com](mailto:l.probst@groupegismic.com)

Adeline COLSON  
[a.colson@groupegismic.com](mailto:a.colson@groupegismic.com)

**Objectifs pédagogiques :**

Maintenir sa certification CAMARI.

Au terme de la formation, vous serez en mesure de vous présenter à l'examen de certification.

**Contenu de la formation :**

Conforme à l'arrêté du 21 décembre 2007.

La formation dispensée dans le cadre du renouvellement met l'accent sur les mesures de radioprotection prévues par l'unité 2.

Unité 2 : radioprotection des travailleurs

- La protection contre l'exposition externe, la détection des rayonnements X et gamma,
- Les calculs simples de débit de dose et de protection.

Module(s) pratique(s) X et gamma :

- Connaissance des règles de sécurité,
- Connaissance des moyens de suivi dosimétrique : passif et opérationnel,
- Délimitation et signalisation de la zone d'opération, utilisation des appareils de détection des rayonnements ionisants adaptés,
- Gestion d'une situation radiologique dégradée ou accidentelle.

**Moyens pédagogiques :**

- Séances questions/réponses, exercices pratiques.

**Attestation de formation :**

- A l'issue de la formation, une attestation de formation mentionnant l'intitulé de l'action, l'objectif pédagogique, la date et la durée de la formation vous sera transmise.

Le CAMARI délivré par l'IRSN est valable 5 ans

## PUBLIC CONCERNE &amp; PRE REQUIS

Toute personne  
titulaire du CAMARI

## DUREE

**2 journées (14 h)**

L'examen se déroule  
uniquement à l'IRSN de  
Fontenay-aux-Roses (92)

## COUT

**720 € HT**

GISMIC Formation vous offre  
le repas de midi

## DATES

Nous contacter

## LIEU

**GIS-MIC Formation  
ou dans vos locaux**

L'examen se déroule  
uniquement à l'IRSN  
de Fontenay-aux-  
Roses (92)

## CONTACTS

**GISMIC Formation**

3 Rue Royal Canadian Air Force,  
57530 Ars-Laquenexy  
Tél : 03 56 12 00 21

Laurent PROBST  
Tél. : 07 76 31 19 78  
[l.probst@groupegismic.com](mailto:l.probst@groupegismic.com)

Adeline COLSON  
[a.colson@groupegismic.com](mailto:a.colson@groupegismic.com)

**Objectifs pédagogiques :**

Maintenir sa certification CAMARI.

Au terme de la formation, vous serez en mesure de vous présenter à l'examen de certification.

**Contenu de la formation :**

**Conforme à l'arrêté du 21 décembre 2007.**

La formation dispensée dans le cadre du renouvellement met l'accent sur les mesures de radioprotection prévues par l'unité 2.

Unité 2 : radioprotection des travailleurs

- La protection contre l'exposition externe, la détection des rayonnements X ou gamma,
- Les calculs simples de débit de dose et de protection.

Module(s) pratique(s) X ou gamma :

- Connaissance des règles de sécurité,
- Connaissance des moyens de suivi dosimétrique : passif et opérationnel,
- Délimitation et signalisation de la zone d'opération, utilisation des appareils de détection des rayonnements ionisants adaptés,
- Gestion d'une situation radiologique dégradée ou accidentelle.

**Moyens pédagogiques :**

- Séances questions/réponses, exercices pratiques.

**Attestation de formation :**

- A l'issue de la formation, une attestation de formation mentionnant l'intitulé de l'action, l'objectif pédagogique, la date et la durée de la formation vous sera transmise.

## PUBLIC CONCERNE &amp; PRE REQUIS

Ingénieur, Agent de maîtrise,  
Inspecteur, Contrôleur qualité

## DUREE

**2 journées  
(14 heures)**

## COUT

**790 € HT**

GISMIC Formation vous offre  
le repas de midi

## DATES

15/03 au 16/03  
15/11 et 16/11  
Autres dates sur  
demande

## LIEU

**GISMIC Formation  
ou dans vos locaux**

## CONTACTS

**GISMIC Formation**

3 Rue Royal Canadian Air Force,  
57530 Ars-Laquenexy  
Tél : 03 56 12 00 21

Laurent PROBST  
Tél. : 07 76 31 19 78  
[l.probst@groupegismic.com](mailto:l.probst@groupegismic.com)

Adeline COLSON  
[a.colson@groupegismic.com](mailto:a.colson@groupegismic.com)

**Objectifs pédagogiques :**

Connaître les principales exigences liées à la DESP et sa mise en application.

Au terme de la formation, vous serez en mesure :

- De connaître les principales exigences liées à la DESP,
- De savoir appliquer les principales exigences réglementaires de conception et de fabrication des équipements sous pression.

**Contenu de la formation :**

- Historique de la réglementation.
- Nouvelle directive 2014/68/UE.
- Principe de la nouvelle approche.
- Directive Récipients à Pression Simples (RPS).
- Equipements Sous Pression Directive:
  - les exclusions, les fluides, les groupes,
  - les tableaux d'évaluation de la conformité,
  - les cas particuliers,
  - les exigences essentielles de sécurité,
  - la vérification finale,
  - le marquage et l'étiquetage,
  - les différents modules,
  - les procédures d'évaluation de la conformité,
- AM du 15 Mars 2000 :
  - les équipements en exploitation, champ d'application et conditions d'installation et d'exploitation,
  - les inspections et les requalifications périodiques.

**Moyens pédagogiques :**

- Séances questions/réponses, exercices pratiques.

**Attestation de formation :**

- A l'issue de la formation, une attestation de formation mentionnant l'intitulé de l'action, l'objectif pédagogique, la date et la durée de la formation vous sera transmise.

## PUBLIC CONCERNE &amp; PRE REQUIS

Ingénieur, Agent de maîtrise,  
Inspecteur, Contrôleur qualité

## DUREE

**2 journées  
(14 heures)**

## COUT

**790 € HT**

GISMIC Formation vous offre  
le repas de midi

## DATES

Nous contacter

## LIEU

**GISMIC Formation  
ou dans vos locaux**

## CONTACTS

**GISMIC Formation**

3 Rue Royal Canadian Air Force,  
57530 Ars-Laquenexy  
Tél : 03 56 12 00 21

Laurent PROBST  
Tél. : 07 76 31 19 78  
[l.probst@groupegismic.com](mailto:l.probst@groupegismic.com)

Adeline COLSON  
[a.colson@groupegismic.com](mailto:a.colson@groupegismic.com)

**Objectifs pédagogiques :**

Connaître les principales exigences liées aux ESPN.

Au terme de la formation, vous serez en mesure :

- De connaître les principales exigences liées aux ESPN,
- De savoir appliquer les principales exigences réglementaires de conception, de fabrication et de radioprotection des équipements sous pression nucléaires.

**Contenu de la formation :**

- Les abréviations,
- La terminologie,
- Le rôle des autorités,
- Le parc nucléaire,
- La culture de sûreté,
- Le fonctionnement d'une centrale,
- Le rappel réglementaire,
- L'avant et l'après arrêté du 12 décembre 2005,
- L'arrêté INB du 07 Février 2012,
- Le rappel DESP,
- Le fondement de l'arrêté du 12 décembre 2005,
- Qu'est-ce qu'un ESPN ?
- Pourquoi un arrêté ESPN ?
- L'arrêté du 12 décembre 2005 relatifs aux ESPN,
- Les guides d'application,
- Les autres textes importants concernant les ESPN,
- Études de cas,
- Études de cas personnalisés.

**Moyens pédagogiques :**

- Séances questions/réponses, exercices pratiques.

**Attestation de formation :**

- A l'issue de la formation, une attestation de formation mentionnant l'intitulé de l'action, l'objectif pédagogique, la date et la durée de la formation vous sera transmise.

## PUBLIC CONCERNE &amp; PRE REQUIS

Ingénieur,  
agent de maîtrise,  
inspecteur

## DUREE

**1 journée  
(7 heures)**

## COUT

**590 € HT**

GISMIC Formation vous offre  
le repas de midi

## DATES

Nous contacter

## LIEU

**GISMIC Formation  
Metz**

## CONTACTS

**GISMIC Formation**

3 Rue Royal Canadian Air Force,  
57530 Ars-Laquenexy  
Tél : 03 56 12 00 21

Laurent PROBST  
Tél. : 07 76 31 19 78  
[l.probst@groupegismic.com](mailto:l.probst@groupegismic.com)

Adeline COLSON  
[a.colson@groupegismic.com](mailto:a.colson@groupegismic.com)

**Objectifs pédagogiques :**

Posséder une meilleure connaissance de l'environnement qualité dans le domaine nucléaire.

Au terme de la formation, vous serez en mesure :

- de mieux maîtriser l'environnement qualité dans le domaine nucléaire,
- d'appréhender les règles de sûreté.

**Contenu de la formation :**

- les règles de sûreté :
  - l'explication du rôle des autorités : ASN, AIEA, IRSN, DREAL,
  - la notion de culture de sûreté,
  - la présentation des codes de l'AIEA,
  - la présentation de la réglementation française applicable : Arrêté INB du 7 février 2012,
  - la notion d'Activité Importante pour la Protection (AIP),
  - la notion d'équipements EIPS/EIPSS.
- les normes qualité :
  - la présentation des référentiels applicables à la qualité et spécifique pour les INB « CEFRI, NT 85/114 »
  - le système de management de la qualité norme ISO 9001, définitions et objectifs,
  - la présentation de la DESPN.

**Moyens pédagogiques :**

- Séances questions/réponses, exercices pratiques.

**Attestation de formation :**

- A l'issue de la formation, une attestation de formation mentionnant l'intitulé de l'action, l'objectif pédagogique, la date et la durée de la formation vous sera transmise.

# Liste des hôtels à proximité de GISMIC Formation

## Hôtels \*\*\*\*

### **Best Western Plus Metz Technopôle**

1 Rue Félix Savart, 57070 Metz

Tél. : 03 87 39 94 50

Distance GISMIC Formation : 0,6Km

### **Novotel Metz Centre**

Place des Paraiges, Centre Saint Jacques, 57000 Metz

Tél. : 03 87 37 38 39

Distance GISMIC Formation : 4 Kms

### **Hôtel Mercure Metz Centre**

29 Place Saint Thiebault, 57000 Metz

Tél. : 03 87 38 50 50

Distance GISMIC Formation : 4 Kms

## Hôtels \*\*\*

### **Hôtel Ibis Metz Centre Gare**

3 bis Rue Vauban, 57000 Metz

Tél. : 03 87 21 90 90

Distance GISMIC Formation : 5 Kms

### **Campanile Metz Est Technopole**

2 Boulevard de la solidarité, 57070 Metz

Tél. : 03 87 75 13 11

Distance GISMIC Formation : 0,7 Km

### **Residhome Metz - Résidence hôtelière**

10 Rue Lafayette, 57000 Metz

Tél. : 03 87 57 97 06

Distance GISMIC Formation : 4,5 Kms

## Hôtels \*\*

### **B&B Hôtel Metz Est**

ZAC de Mercy, Rue du Jardin d'Ecosse, 57530 Ars-Laquenexy

Tél. : 08 90 64 97 14

Distance GISMIC Formation : 3Kms

### **Hôtel Ibis budget Metz Technopole**

3, rue des Dinandiers, ZAC Sebastopol, 57000 Metz

Tél. : 08 92 70 12 55

Distance GISMIC Formation : 2Kms

### **Hôtel Moderne**

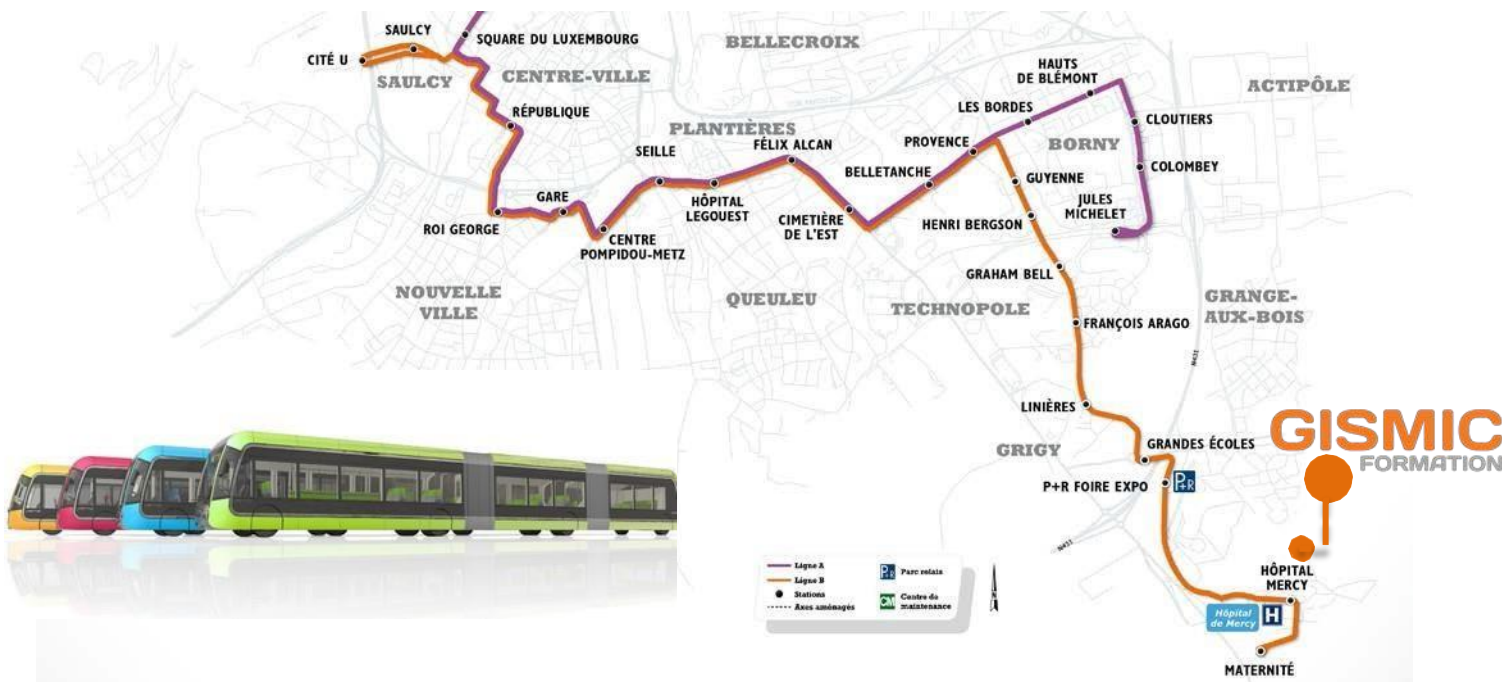
1 Rue Lafayette, 57000 Metz

Tél. : 03 87 66 57 33

Distance GISMIC Formation : 4 Kms

## Lignes METTIS/ Transports en commun

Ligne B / Arrêt Hôpital MERCY / à 100 mètres après l'hôtel B&B





## **GISMIC en France**

### **GISMIC Région Nord-Est**

3, Rue Royal Canadian Air Force,  
57530 ARS-LAQUENEXY

### **GISMIC Région Sud**

12, Allée de la Palun,  
13700 MARIGNANE

### **GISMIC Région Nord-Ouest**

5559 Voie des Hérons – Parc du Hode  
76430 SAINT-VIGOR-D'YMONVILLE

## **GISMIC à l'International**

### **GISMIC UK**

235-237, Vauxhall Bridge Road  
Carlyle House  
Lower Ground Floor  
London SW1V 1EJ-UK

### **MOZAMBIQUE**

132 Av. Fernao Melo E. Castro  
Distrito Urbano 1  
Bairro da Saommerschield  
Maputo Cidade MOZAMBIC

### **GISMIC DOHA**

Al Gassar Tower N°27  
Workinton Office 34, 7th Floor  
West Bay – PO BOX 26660  
Doha - QATAR

### **REX**

Dar El Salam Tower  
Corniche Street – Office No12  
Po BOX 52604  
Abu Dhabi – UNITED ARAB EMIRATES