

PUBLIC CONCERNE & PRE REQUIS

Personnel ayant des bases en métallurgie

Agent de maîtrise, technicien, ingénieur

DUREE

**5 journées
(35 heures)**

COUT

2 370 €HT

GIS-MIC Formation vous offre le repas de midi

DATES

Nous contacter

LIEU

**GIS-MIC Formation
Metz**

CONTACTS

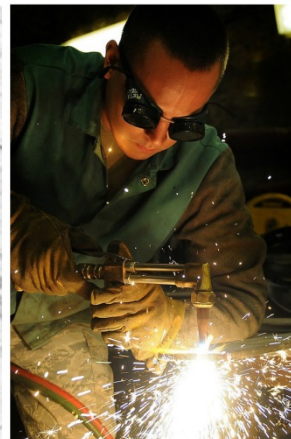
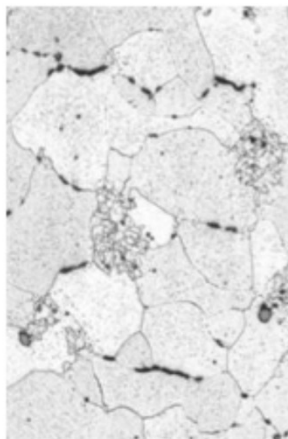
GIS-MIC Formation

4 Rue Marconi, 57070 Metz
Tél : 03 87 20 19 34

Rémi RENAULD
07 76 31 86 66

r.renauld@gis-mic-formation.com

Adeline COLSON
a.colson@gis-mic-formation.com

**Objectifs pédagogiques :**

Connaître et comprendre l'influence du soudage sur les matériaux.

Au terme de la formation, vous serez en mesure de comprendre et :

- d'évaluer les risques liés aux opérations de soudage sur les aciers,
- de choisir les paramètres et les conditions opératoires du soudage à mettre en œuvre,
- de connaître l'influence du soudage sur les aciers :
 - non alliés,
 - faiblement alliés,
 - inoxydables.

Contenu de la formation :

Rappel sur :

- les modes d'élaboration des aciers,
- les bases de la métallurgie,
- les différents procédés de soudage.

La métallurgie du soudage des aciers :

- la définition d'une soudure,
- la notion de soudabilité,
- les effets thermiques des procédés de soudage,
- l'influence de l'énergie de soudage et de son environnement.

Les conséquences sur tous les types d'aciers :

- la dégradation des propriétés intrinsèques (types de corrosions, caractéristiques mécaniques),
- les déformations après soudage.

Le traitement thermique sur assemblages soudés :

- les aciers non ou faiblement alliés,
- les aciers inoxydables,
- la réalisation et les précautions.

Moyens pédagogiques :

- Séances questions/réponses, exercices pratiques.

Attestation de formation :

- A l'issue de la formation, une attestation de formation mentionnant l'intitulé de l'action, l'objectif pédagogique, la date et la durée de la formation vous sera transmise.